

CARE

CHEMIEWIRKSTOFFE





CARE FÜR ALLE FÄLLE



DIE VORTEILE VON CARE AUF EINEN BLICK

- / breites Sortiment
- / wirkungsvolle Produkte
- / kontinuierliche Produktinnovationen
- / ständige Qualitätskontrollen

DIGITAL-REGISTER

IHRE PRODUKTE DIGITAL AUF EINEN BLICK:

Scannen Sie ganz einfach den QR-Code mit Ihrem Smartphone. Sie haben keines zur Hand? Kein Problem. Alle abgebildeten Unterlagen oder Filme und weitere Informationen finden Sie auch auf unserer Internetseite conel.de

CARE
ROHRGRANATE®
Sicherheitsdatenblatt



CARE
GEFÄSSFÜLLER
Sicherheitsdatenblatt



CARE
2K-MONTAGE-
SCHNELLSCHAUM
Sicherheitsdatenblatt



CARE
UNIVERSAL-KONSTRUK-
TIONS-KLEBSTOFF
Sicherheitsdatenblatt



CARE
BLITZZEMENT 15 KG
Sicherheitsdatenblatt



CARE
PISTOLENSCHAUM
Sicherheitsdatenblatt



CARE
DRUCKLUFT-/
KÄLTESPRAY
Sicherheitsdatenblatt



CARE
SANITÄR-
PROFISILIKON
Sicherheitsdatenblatt



CARE
LECKSUCHSPRAY
Produktdatenblatt



CARE
GLÄTTEMITTEL
Sicherheitsdatenblatt



CARE
DUSCHRINNENREINIGER
Produktdatenblatt



CARE
HÄNDEDESINFEKTION
Produkt



CARE CHEMIEWIRKSTOFFE

ANWENDUNGSSYSTEME / WARTUNG / REINIGUNG / INSTANDHALTUNG / BAUSTOFFE

DIE CARE TEILSORTIMENTE

1. HAUTSCHUTZSYSTEME, HANDREINIGUNG
UND -PFLEGE, DESINFEKTION 014

2. ALLZWECK-, SANITÄR- UND
INDUSTRIEREINIGUNGSMITTEL, DESINFEKTION 016

3. WARTUNGS- UND SERVICEPRODUKTE, AEROSOLBEHÄLTER 024

4. GIPSE, MÖRTEL UND ZEMENTE 028

5. SILIKONE UND DICHTSTOFFE 030

6. MONTAGE- UND PISTOLENSCHÄUME,
KLEBSTOFFE 037

7. MONTAGEZUBEHÖR UND
ANWENDUNGSGERÄTE 040

8. ANWENDUNGSPRODUKTE HEIZUNG 043

**9. CARE SENTINEL
ZENTRALHEIZUNGSSYSTEME 052**

10. ENTKALKUNGSSYSTEME 059

11. ANWENDUNGSPRODUKTE ELEKTRO 063

12. ANWENDUNGSPRODUKTE KLIMA/LÜFTUNG 065

13. ANWENDUNGSPRODUKTE KFZ-PFLEGE 067

**14. CLEARWATER SCHWIMMBAD-
UND WHIRLPOOLHYGIENE 071**

15. LEXIKON DER FACHBEGRIFFE 082

1. HAUTSCHUTZSYSTEME, HANDREINIGUNG UND -PFLEGE, DESINFEKTION



CARE Händedesinfektion

Die CARE Händedesinfektion ist ein gebrauchsfertiges und hautfreundliches Desinfektionsmittel für die Hände. Es ist ideal für Situationen, in denen weder Wasser noch Seife zur Verfügung stehen, eine hygienische Handreinigung aber dennoch erforderlich ist.

Biozidprodukte vorsichtig verwenden. Vor Gebrauch stets Etikett und Produktinformationen lesen.

30-ml-Fingerzerstäuber

KBN: CAREHD

50-ml-Fläschchen

KBN: CAREHD50

250-ml-Fingerzerstäuber

KBN: CAREHD250

500-ml-Flasche (spendergeeignet) 1-l-Flasche

KBN: CAREHD500

1-l-Flasche

KBN: CAREHD1000

5-l-Flasche

KBN: CAREHD5000



CARE 501 Handschutzcreme

Schmutzabweisende Hautschutzcreme, erleichtert die spätere Reinigung und verhindert die Anhaftung von Schmutzpartikeln. Schützt. Silikonfrei, parfümiert.

250-ml-Quetschflasche

KBN: CAREHSCR



CARE 505 Handwaschseife flüssig

Hautmild, hautpflegend. Hautschonende Reinigung und Pflege verschmutzter Hände. Geeignet für Seifenspender mit Nachfüllbehälter.

500-ml-Dosierspenderflasche

KBN: CAREHWSE05

1-l-Flasche

KBN: CAREHWSE1

5-l-Kanister

KBN: CAREHWSE5



CARE 502 Handwaschpaste

Sandfrei mit Reibekörper. Eine gute Standardqualität, zur Säuberung stark verschmutzter Hände (z. B. durch Öl-, Fett- und sonstige Verschmutzungen). Hautschonend.

500-ml-Dose

KBN: CAREHWP05

10-l-Eimer

KBN: CAREHWP10

CARE 503 Handreinigungs-Creme



Hautschonend, hautpflegend, dermatologisch getestet. Ein hochwertiges Produkt zur schonenden Reinigung und Pflege stark verschmutzter Hände. Ausgezeichnetes Lösevermögen für Fett, Öl, Ruß, Farbe und Metallschmierer. Mit Naturreibemittel. Leicht parfümiert.

Neue Rezeptur – ohne Mikroplastik!

500-ml-Quetschflasche

KBN: CAREHRC

CARE 507 Handpflegelotion



Silikonfrei. Speziell entwickelt für die Pflege beruflich stark beanspruchter Haut. CARE 507 lindert Hautschädigungen und wirkt entzündungshemmend. Der Haut werden Feuchtigkeits-, Fett- und Pflegestoffe zugeführt, die leicht einziehen und keinen störenden Film hinterlassen. Geeignet zur Pflege des ganzen Körpers.

250-ml-Quetschflasche

KBN: CAREHPL

CARE Hand-Reinigungstuch



Entfernt schnell und mühelos, ohne Wasser, Seife und Bürste stärkste Verschmutzungen von den Händen, Werkzeugen, Maschinen und vielen wasserverträglichen Oberflächen. Enthält hautpflegende Substanzen und frischen Duft. Entfernt Farben, Klebstoffe, Teer, Harze, Wachs, Tinte, Schmierstoffe, nicht ausgehärtete Polyurethanschäume u.v.m. Besonders geeignet für Installateure, Maler, Mechaniker, Dachdecker, Heizungsbauer, Servicetechniker usw. Tuchgröße ca. 20 x 30 cm.

Dose mit 100 Tüchern

KBN: CAREHRT

CARE Erste Hilfe



Fingerverband für die schnelle Behandlung jeder kleinen Verletzung. Einfach und schnell in der Handhabung. Das kohäsive Pflaster ist selbsthaftend und flexibel einsetzbar. Hält auch bei Kontakt mit Feuchtigkeit, ist rutschfest und atmungsaktiv. Öl- und Fettfest. Kein Verkleben mit der Wunde. Keine Bewegungseinschränkung. Es ist hautverträglich und auch für Pflasterallergiker geeignet, da es weder Latexanteile noch Klebstoff enthält. Nach dem Entfernen bleiben keine Rückstände auf der Haut. Zwei Rollen je 4,5 m lang, 2,5 cm breit.

KBN: CAREEH

2. ALLZWECK-, SANITÄR- UND INDUSTRIEREINIGUNGSMITTEL, DESINFEKTION



CARE Pflegebox ELEMENTS

take CARE: Das gilt nicht nur in Zeiten des Coronavirus, sondern mehr denn je fürs Bad. Deshalb gibt es jetzt die ELEMENTS-Pflegebox mit Produkten aus der Serie CARE von CONEL. Pflegen Sie Ihre Kundenbeziehung. Schenken Sie Ihren Kunden nach erfolgreicher Beratung die ELEMENTS-Pflegebox. Die Boxen sind ab jetzt bei der Firma Sotin bestellbar.

Damit Ihre Kunden über Jahrzehnte Freude an ihrem Bad haben, bedarf es der richtigen Pflege. Die CARE Bio-Pflegeprodukte halten das Bad strahlend sauber wie am ersten Tag.

CARE Bio-Allzweckreiniger

100-ml-Handsprayflasche

KBN: CAREBAZR

CARE Bio-Badreiniger

100-ml-Handsprayflasche

KBN: CAREBBR

CARE Bio-Glas- und Spiegelreiniger

100-ml-Handsprayflasche

KBN: CAREBGSR

CARE Pflegebox

KBN: CAREELEMENTSB



CARE Bio-Badreiniger mit Bio-Zitronenöl

Gebrauchsfertig! Reinigt schonend alle Oberflächen im Bad wie Armaturen, Waschbecken, Kacheln und Duschkabinen und sorgt für streifenfreie und glänzende Sauberkeit.

- / gebrauchsfertig
- / schnelle und effektive Reinigung
- / entfernt Kalk- und Seifenreste
- / für hygienische und ökologische Sauberkeit
- / frische Duftnote

Hinweise: nicht auf säureempfindlichen Materialien, wie z. B. Marmor anwenden. Alle Inhaltsstoffe basieren auf nachwachsenden biologischen Rohstoffen oder natürlichen Mineralien.

500-ml-Handsprayflasche

KBN: CAREBBR



CARE Bio-Glas- und Spiegelreiniger mit Bio-Alkohol

Gebrauchsfertig! Reinigt kraftvoll und streifenfrei Glas- und Spiegeloberflächen.

- / gebrauchsfertig
- / sorgt für strahlende Oberflächen
- / kraftvolle ökologische Reinigung
- / mit BIO-Alkohol
- / mit umweltverträglichen Tensiden

Hinweise: Alle Inhaltsstoffe basieren auf nachwachsenden biologischen Rohstoffen oder natürlichen Mineralien.

500-ml-Handsprayflasche

KBN: CAREBGR



CARE Bio-Allzweckreiniger mit Grapefruitöl

Gebrauchsfertig! Milder, pH-hautneutraler Reiniger auf der Basis natürlicher Wirkstoffe zur schonenden Reinigung von Oberflächen aller Art.

- / gebrauchsfertig
- / erzeugt streifenfreie, natürlich glänzende Oberflächen
- / auch für gelaugte, geölte, gewachste und versiegelte Holzoberflächen
- / schonende Reinigung
- / frische Duftnote

Hinweise: Alle Inhaltsstoffe basieren auf nachwachsenden biologischen Rohstoffen oder natürlichen Mineralien.

500-ml-Handsprayflasche

KBN: CAREBAZR

CARE Superkraftreiniger



Gebrauchsfertig! Starker Öl-, Fett-, Ruß- und Schmutzlöser von Oberflächen. Unentbehrlich für den Bereich Klima, Heizung, Sanitär, Haushalt, Werkstatt, Hobby, Kfz, Industrie usw.

500-ml-Handsprayflasche **1-l-Handsprayflasche**

KBN: CARESKR05

KBN: CARESKR1

CARE Superkraftreiniger

Konzentrat! Mit Wasser 1:3 bis 1:10 verdünnbar.



1-l-Flasche

KBN: CARESKRK1

5-l-Kanister

KBN: CARESKR5

25-l-Kanister

KBN: CARESKR25

CARE Aktiv-Neutralreiniger

Konzentrat! Mit Wasser verdünnbar, pH-neutral, phosphatfrei, hochkonzentriert, mit Zitrusfrischduft. Ein milder Allzweckreiniger zur schonenden Säuberung von Flächen und Böden im Klimabereich, in Küchen, Büros, Gaststätten, Kantinen, Haushalten usw.



1-l-Flasche

KBN: CAREANR1

CARE Saurer Kraftreiniger

Konzentrat! Mit Wasser verdünnbar, extrastark. Ein kraftvoller Reiniger zum Entfernen von hartnäckigsten Kalk-, Mineral-, Urinstein-, Algen- und Schmutzablagerungen an säurefesten Kacheln, Fliesen, Armaturen, Aufbauten und sonstigen Oberflächen in Sanitär- und Feuchtraumbereichen, Waschhallen usw.



5-l-Kanister

KBN: CARESAKR5

NEU!

CARE Duschrinnenreiniger

Gebrauchsfertig! Der CARE Duschrinnenreiniger eignet sich hervorragend zur moder- und perfekten Reinigung aller Duschrinnen. Der Siphon wird dauerhaft von Verschmutzungen befreit. Er löst zuverlässig Haare und Seifenrückstände auf. Durch die innovative Formel greift er dabei weder Oberflächen noch Leitungen oder Dichtungen an. Entwickelt keine gefährlichen Dämpfe. Der CARE Duschrinnenreiniger kann als Lösung oder prophylaktisch eingesetzt werden.



500-ml-Flasche

KBN: CAREDRR

CARE Kaminglas-Reiniger



Gebrauchsfertig! Entfernt Ruß- und Teerbeläge. Reinigt Kamingitter, Front- und Schutzglas, Kamin- und Ofenteile sowie Öfenverglasungen. Einfach einsprühen, einwirken lassen und feucht abreiben bzw. trocken reiben.

500-ml-Handsprayflasche

KBN: CAREKGR

CARE D 75 Desinfektions-Reiniger



Gebrauchsfertig! Für hygienische Sauberkeit im Klimabereich. Ein leicht alkalischer Seifenreiniger zur Desinfektion von Oberflächen und Böden im Klimabereich, in Küchen, Badezimmern, Büros, Gaststätten, Hotels, Sanitärräumen, der Lebensmittelindustrie usw. Bakterizide Wirkung gegenüber grampositiven Mikroorganismen. Besitzt eine ausgeprägte oberflächenaktive biozide Wirkung. Wirksam gegen Bakterien, Hefen, Pilze und Viren. **Biozidprodukte vorsichtig verwenden. Vor Gebrauch stets Etikett und Produktinformationen lesen.**

500-ml-Handsprayflasche

KBN: CAREDES05

CARE DK 75 Desinfektions-Reiniger



Konzentrat! Beschreibung wie Artikel zuvor, jedoch Konzentrat. Mit Wasser auf Anwendungskonzentration verdünnbar. **Biozidprodukte vorsichtig verwenden. Vor Gebrauch stets Etikett und Produktinformationen lesen.**

1-l-Flasche

KBN: CAREDES1

CARE Sanitär-Allzweckreiniger



Gebrauchsfertig! Zur gründlichen Reinigung von Fliesen, Kacheln, Duschen, Sanitärkeramik und Armaturen. Entfernt Kalk und Hautfett, Seifen- und Schmutzrückstände auf säurefesten Oberflächen.

500-ml-Handsprayflasche

KBN: CARESAR05

CARE Sanitär-Allzweckreiniger



Konzentrat! Mit Wasser verdünnbar. Zur gründlichen, schonenden Reinigung von Fliesen, Sanitärkeramik und Sanitäreinrichtungen. Entfernt Kalkbeläge, Seifenreste, Fett und sonstigen Schmutz.

1-l-Flasche

5-l-Kanister

KBN: CARESAR1 KBN: CARESAR5

CARE WC-Kalk- und Urinsteinkiller



Konzentrat! Mit Wasser verdünnbar, extrastark, salzsäurehaltig. Hochwirksamer Schmutzlöser, entfernt Kalk- und Urinsteinansätze von WC-Schüsseln, Urinalen und Bidets selbsttätig.

500-ml-Spritzflasche

1-l-Flasche

5-l-Kanister

KBN: CAREWCKUUK05

KBN: CAREWCKUUK1

KBN: CAREWCKUUK5

CARE WC-Kalk- und Urinsteinlöser



Gebrauchsfertig! Salzsäurefrei. Hochwirksamer Schmutzlöser für WC-Schüsseln, Urinale und Bidets. Reinigt selbsttätig. Hygienische Sauberkeit.

500-ml-Handsprayflasche

KBN: CAREWCKUUL

CARE RohrGranate®



Gebrauchsfertig! Die einzigartige und optimale Lösung zur schnellen Beseitigung von hartnäckigen Fettablagerungen, Haaren, Zellstoffverbindungen, Hygieneartikeln und zum Öffnen von organisch bedingten Totalverschlüssen. Ausschließlich für den Fachmann geeignet. Einsetzbar in biologischen Kläranlagen. Gefrorene Abwasserleitungen können mit der CARE RohrGranate® aufgetaut werden.

Mit Inkrafttreten der EU Verordnung 2019/1148 zum 1. Februar unterliegt die CARE RohrGranate® dieser Verordnung. Das Produkt darf nur an Fachhandwerker ausschließlich zur gewerblichen Nutzung und für den angegebenen Verwendungszweck abgegeben werden.

1-l-Flasche

KBN: CARERG

CARE Abflussrohr-Reiniger



Konzentrat! Mit Wasser verdünnbar. Hochwirksamer flüssiger Reiniger, reinigt selbsttätig und löst Verstopfungen durch Fett-, Seifen-, Haar- und andere Ablagerungen in Abflüssen. Beseitigt schlechten Geruch.

1-l-Flasche

5-l-Kanister

KBN: CAREAFRR1

KBN: CAREAFRR5



CARE Acrylreiniger

Gebrauchsfertig! Ein schonender Reiniger speziell für Wannen und Becken aus Acryl. Entfernt Kalkansätze, Fette, Seifenrückstände und andere Verschmutzungen. Aufsprühen und kurz einwirken lassen. Mit einem feuchten Lappen reinigend nachreiben. Gut abspülen und trocken reiben.

500-ml-Handsprayflasche

KBN: CAREAGR



CARE Armaturen-Intensivreiniger

Gebrauchsfertig! Schonende Reinigung von verchromten und sonstigen hochwertig beschichteten Armaturen. Gegen Seifenrückstände, Kalkansätze u. a. Aufsprühen, kurz einwirken lassen und mit einem feuchten Lappen reinigend nachreiben. Gut abspülen und trocken reiben.

500-ml-Handsprayflasche

KBN: CAREIVR05



CARE R 92 Schimmelentferner

Gebrauchsfertig! Geeignet für den Klima- und Lüftungsbereich. Entfernt problemlos Schimmel, Pilzansätze, Moos und Algen von Fliesen, Wänden, Fugen, Decken, Mauerwerk, Metalloberflächen, Holz, Kunststoffen und Grabsteinen. Wirkt abtötend und beugt erneutem Befall vor.

Biozidprodukte vorsichtig verwenden. Vor Gebrauch stets Etikett und Produktinformationen lesen.

500-ml-Handsprayflasche

KBN: CARESEF



CARE Duschcleaner

Gebrauchsfertig! Nach dem Duschen anwenden. Löst Kalk, Seifenreste und Hautfett mühelos von Duschwänden. Einsprühen, einwirken lassen und mit klarem Wasser abspülen. Geeignet für Glas- und Kunststoffoberflächen, Fliesen und Keramik.

500-ml-Handsprayflasche mit Schaumspraydüse

KBN: CAREDC



CARE Glas- und Spiegelreiniger

Gebrauchsfertig! Intensiver Schmutzlöser. Sorgt mühelos für glasklare Scheiben und blitzblanke Spiegel.

500-ml-Handsprayflasche

KBN: CAREGS05



CARE Citrus Airfresh Frischeduft

Gebrauchsfertig! Beseitigt unangenehmen Küchen-, Toiletten-, Nikotin- und Tiergeruch. Schafft eine wohlriechende Atmosphäre mit dem Frischeduft der Zitrusfrüchte.

500-ml-Handsprayflasche

KBN: CAREAIRF



CARE Sanitär-Pflegereiniger mit Abperleffekt

Gebrauchsfertig! Zur Unterhaltsreinigung von Fliesen, Kacheln, Sanitärkeramik und Duschwänden. Entfernt leichte Kalk- und Schmutzablagerungen und erschwert die Neuverschmutzung durch Bildung eines wasserabweisenden Films auf der Oberfläche.

500-ml-Handsprayflasche

KBN: CARESPR



CARE Magic View Versiegler

Gebrauchsfertig! Für Glas, Kunstglas und Keramik. Mit der wasserabweisenden Eigenschaft der Lotusblume. Stößt wirksam Wasser ab und vermindert entscheidend die Haftung von Schmutz. Für Duschattrennungen, Fliesen, Kacheln, Armaturen usw.

250-ml-Sprayflasche

KBN: CAREMV



CARE Bau-Reiniger

Konzentrat! Mit Wasser verdünnbar. Kraftvoller, saurer Reiniger für alle baustellentypischen Verschmutzungen. Er entfernt Zementschleier, Kalkablagerungen, Rostflecken und andere Verschmutzungen in Bauten und an Baufahrzeugen. Geeignet auch für den Sanitär- und Schwimmbadbereich.

1-l-Flasche

KBN: CAREBRK

CARE Haushaltsreinigungs- und Pflegebox



Wichtige Helfer, immer griffbereit, wenn es um Sauberkeit geht. Verpackt im stabilen Kunststoffkoffer mit Tragegriff.

Bestehend aus:

je 1 x Abflussrohr-Reiniger	CAREAFRR1
Superkraftreiniger	CARESKR05
Duschcleaner	CAREDC
Glas- und Spiegelreiniger	CAREGS05
Sanitär-Allzweck-Reiniger	CARESAR05
Schnell-Entkalker	CARESEK1

KBN: **CAREHRB**

CARE Spülkastensticks



Gebrauchsfertig! Sticks für das Geberit DuoFresh System. Den Stick einfach mit dem Einschub im Spülkasten in den Einwurfschacht geben. Das Wasser wird durch das Spülen blau gefärbt, die Keramik gereinigt und ein angenehmer Duft verbreitet. In kindersicherer Verpackung. Das eingefärbte Spülwasser vermittelt Frische. Die **CARE Spülkastensticks** original für die Spülkästen mit dem GEBERIT DuoFresh-System.

20 Sticks pro Dose

KBN: **CARESTICK**

CARE Wasserkastenwürfel



Gebrauchsfertig! Ganz einfach den Wasserkastenwürfel in den Einwurfschacht des Spülkastens werfen und schon wird das Wasser durch das Spülen blau gefärbt, die Keramik gereinigt und es wird ein angenehmer Duft verbreitet. Das eingefärbte Spülwasser vermittelt Frische. Die **CARE Wasserkastenwürfel** passen sowohl in die Einwurfschächte von CONEL VIS, GEBERIT, TECE, GROHE und SANIT.

17 Würfel pro Dose

KBN: **CAREWKW**



CARE Spülkastenreiniger



Gebrauchsfertig! Reinigungs- und Entkalkungsmittel für Spülkästen aller Art. Löst Kalk und Kalkverkrustungen, pflegt Dichtungen und Leitungen, entfernt Schmutzablagerungen. Unangenehme Gerüche aus dem Spülkasten werden beseitigt. Auch prophylaktisch anwendbar, beugt der Bildung von Kalkrändern vor. Der **CARE Spülkastenreiniger** sorgt für einen wartungsfreien Betrieb der Anlage.

500-ml-Flasche

KBN: **CARESPKR**

3. WARTUNGS- UND SERVICEPRODUKTE, AEROSOLBEHÄLTER



CARE Gleitmittel

Für die Montage aller steckbaren Rohr-, Muffen- und Schlauchverbindungen vor allem im Sanitärbereich und im Tiefbau. Hautverträglich. Frei von Silikon, Säure und Lauge. Hervorragende Viskosität. Bis -5 °C einsetzbar. Trinkwassergeeignet, DVGW-zertifiziert, im Hinblick auf den Einsatz im Trinkwasserbereich.

125-ml-Quetschflasche **250-ml-Quetschflasche** **500-ml-Quetschflasche**

KBN: CAREGM125

KBN: CAREGM250

KBN: CAREGM500



CARE Gleitmittel für Steckmuffensysteme

Für Steckmuffensysteme aus Kunststoff, u.a. besonders geeignet für den Einsatz im Sanitärbereich und im Tiefbau, unschädlich für Verarbeiter und Material, entspricht den Richtlinien des DVGW

250-ml-Schräghalstube **500-ml-Schräghalstube**

KBN: CAREGM250SHT

KBN: CAREGM500SHT



CARE Schneidöl

Für Trinkwasserleitungen, DVGW-zertifiziert. Mineralölfrei, vollsynthetisch, entsprechend den Vorschriften vollständig wasserlöslich. Hervorragende Schmiereigenschaft bei allen Schneid- und Bohrarbeiten. Geeignet für Maschinen und Kluppen aller Fabrikate. Hinsichtlich des Trinkwassers gibt es keine nachhaltige Beeinflussung in Bezug auf Aussehen, Geschmack und Geruch. Das Produkt ist zur Auswaschkontrolle rot eingefärbt.

250-ml-Spritzflasche **400-ml-Spraydose**

KBN: CARESNOL250

KBN: CARESNOL400

1-l-Flasche

5-l-Kanister

KBN: CARESNOL1

KBN: CARESNOL5



CARE Lecksucher

Gebrauchsfertig! DVGW-zertifiziert. Dichtigkeitsprüfmittel für Druckgas-, Heizgas- und Druckluftanlagen aller Art, Druckbehälter, Rohrleitungen, Ventile, Armaturen, Verschraubungen, Löt- und Schweißverbindungen. Nicht brennbar.

500-ml-Handsprayflasche **5-l-Kanister**

KBN: CARELS05

KBN: CARELS5



CARE T 51 F Lecksuchspray

Mit Frostschutz bis -15 °C

DVGW-zertifiziert. Dichtigkeitsprüfmittel für Druckgas-, Heizgas- und Druckluftanlagen aller Art, Druckbehälter, Rohrleitungen, Ventile, Armaturen, Verschraubungen, Löt- und Schweißverbindungen, nicht brennbar.

400-ml-Spraydose

KBN: CARELSF

Anwendungstipp: CONEL empfiehlt zur Rohrabdichtung die Dichtungsmittel der REPA-TECH GmbH.

CARE Lecksucher mit Frostschutz



Mit Frostschutz bis -15 °C

DVGW-zertifiziert. Dichtigkeitsprüfmittel für Druckgas-, Heizgas- und Druckluftanlagen aller Art, Druckbehälter, Rohrleitungen, Ventile, Armaturen, Verschraubungen, Löt- und Schweißverbindungen. Nicht brennbar, mit Korrosionsschutz.

5-l-Kanister

KBN: CARELS5F

CARE Leckkontrollflüssigkeit



Mit Frostschutz für Flüssigkeitskontrollgläser doppelwandiger Tankanlagen. Reinerhaltung der Elektroden und Messstrecken. Mit Korrosionsschutz.

5-l-Kanister

KBN: CARELKF

CARE T 50 Leckkontrollflüssigkeit Mischtablette

Frostsicher bis	CARE T 50	Wasser	Dichte 20 °C
-8 °C	20 Vol. %	80 Vol. %	1,026
-15 °C	30 Vol. %	70 Vol. %	1,040
-24 °C	40 Vol. %	60 Vol. %	1,054
-36 °C	50 Vol. %	50 Vol. %	1,067

CARE Rohrgewindedichtung niedrigfest



Anaerobes Dichtungsmaterial zum Abdichten von Gewinden ohne Hanf oder andere Hilfsmittel. Für Gewinde bis 2", für Wasser-, Trinkwasser-, Heißwasser- und Druckluftleitungen. Als Dichtung für Flansche und sonstige Flächen. Einsetzbar von -55 °C bis +150 °C. Nach der Aushärtung chemisch resistent gegen Wasser, Treibstoffe, Gase, Öle und Lösungsmittel. DVGW-zertifiziert: Nicht zulässig für die Verwendung in der Gasinstallation nach DVGW-TRGI 2008.

50-ml- / 55-g-Tube

KBN: CARERGD

CARE Schraubensicherung mittelfest



Flüssig, für Gewinde bis M36, füllt Spalten bis 0,25 mm, dichtet und verhindert Lockerung bei Vibration. Demontierbar. Bildet einen zähartigen, druckfesten Film. Anaerobes Sicherungsmaterial härtet zwischen zwei Metallteilen unter Ausschluss von Luft über 20 °C aus. Chemisch und thermisch resistent gegen Wasser, Treibstoffe, Gase, Öle und Lösungsmittel. Temperaturbeständig von -55 °C bis +200 °C. DVGW-/TZW-zertifiziert, nicht zulässig für die Verwendung in der Gasinstallation nach DVGW-TRGI 2008.

50-ml- / 55-g-Quetschspritze

KBN: CARESMF



CARE Schraubensicherung hochfest

Flüssig, für Spalten bis 0,15 mm. Spannungsfreie Verbindung, dichtet und verhindert Lockerung bei Vibration. Schwer demontierbar und nur mit Werkzeug unter Erwärmung wieder lösbar. Anaerobes Sicherungsmaterial, sichert und dichtet gegen Lockerung und Leckage. Ausgehärtet chemisch resistent gegen Wasser, Treibstoffe, Gase, Öle und Lösungsmittel. Temperaturbeständig von -55°C bis $+200^{\circ}\text{C}$.

50-ml- / 55-g-Quetschspritzflasche

KBN: CARESSHF



CARE Armaturen Fett

Temperaturbeständig von -40°C bis $+200^{\circ}\text{C}$. Hochleistungs-Silikonfett zur Schmierung und Pflege aller Armaturen, Dichtungen, O-Ringe, Manschetten und Membranen. Geeignet zur Schmierung von schnell und leicht beweglichen Teilen unter mäßiger Belastung und bei langsamen Geschwindigkeiten. Für Trinkwasserleitungen zugelassen und im Lebensmittelbereich verwendbar. Für Langzeitschmierung, druck- und wasserfest, elektrisch nicht leitend, oxidiert und schmilzt nicht.

50-g-Tube

KBN: CAREAF



CARE Aluminiumspray

Korrosionsschutz, einsetzbar von -50°C bis $+800^{\circ}\text{C}$. Fest haftender Korrosionsschutz für Feuerungsanlagen, Kessel, Armaturen, Auspuffrohre, Flansche, Rohrleitungen usw. Aluminiumfarben, matt glänzend. 99% reines Aluminium, überlackierbar.

400-ml-Spraydose

KBN: CAREALUS



CARE Ultra Feinpflge Wartungsspray

Temperaturbeständig von -50°C bis $+210^{\circ}\text{C}$. Reinigt, schmiert, konserviert, hochtemperaturstabil, vollsynthetisch, säure-, harz- und silikonfrei. Geeignet für Werkzeuge, Messinstrumente, Gewinde, Antriebe, Ketten, Führungen, Gleitbahnen, Verschraubungen, Scharniere, Waffen und alle sonstigen metallischen Oberflächen.

400-ml-Spraydose

KBN: CAREFW



CARE Zinkspray silber glänzend

Enthält einen Anteil an Aluminium und bietet einen guten Korrosionsschutz. Wird da angewandt, wo es auch auf einen optischen Effekt ankommt. Das Produkt ist schnell trocknend, punktschweißfähig, elektrisch leitfähig und witterungsbeständig. 99% reines Zink, einsetzbar bis $+250^{\circ}\text{C}$.

400-ml-Spraydose

KBN: CAREZSG



CARE Zinkspray grau matt

Hitzebeständig bis +500 °C. Zinkstaubfarbe für den aktiven, kathodischen Korrosionsschutz. Zum Einsatz im Stahl-, Sanitär- und Heizungsbau als Veredelung, Korrosionsschutz, zur Angleichung von Schadstellen und Überarbeitung. Glatter, porenfreier Film. Schnell trocknend, punktschweißfähig, elektrisch leitfähig, witterungsbeständig. 99% reines Zink, überlackierbar.

400-ml-Spraydose

KBN: CAREZSP



CARE Kupferspray

Einsetzbar bis +200 °C. Optische Veredelung und Angleichung von Löt- und Schadstellen an Kupferrohren, Kupferblechen, Kupferdachrinnen usw. Zur Erzielung einer natürlichen oxidierenden Kupferbeschichtung auf Metall und PVC-Flächen. 99% reines Kupfer, fest austrocknend.

400-ml-Spraydose

KBN: CAREKUS



CARE plus Bohr- und Schneidölspray

Für höchste Schmieransprüche. Zum Schneiden von Gewinden, Bohren, Fräsen, Drehen und für andere Zerspanungsarbeiten. Geeignet für alle Metalle.

400-ml-Spraydose

KBN: CAREBSOEL



CARE Spezial-Rostlöser spray

Gleitaktive Metallpflege, löst, schmiert, reinigt, schützt, lockert. Ein auf hochwertigen Wirkstoffen aufgebautes Produkt zum Lösen von fest sitzenden Verbindungen, zum Schmieren von Verschraubungen, Scharnieren und beweglichen Teilen. Schützt vor Korrosion. Mit MoS₂.

400-ml-Spraydose

KBN: CARERLS



CARE Prüfgas für Rauchmelder

Prüft zuverlässig die Funktion von Rauchmeldern. Nach dem Aufsprühen des Prüfgases löst der Melder bei einwandfreier Funktion Alarm aus.

150-ml-Spraydose

KBN: CAREPGR

4. GIPSE, MÖRTEL UND ZEMENTE



CARE Blitzzement

Hydraulisch sehr schnell härtender Zement mit hoher Frühfestigkeit.

Chloridfrei. Zum Montieren von Eisentoren, Balkon- und Treppengeländern, Tür- und Fensterzargen, Regalen, Waschbecken sowie zum Abdichten von Sickerstellen im Mauerwerk und in Betonrohren etc., auf allen sauberen, tragfähigen, mineralischen Untergründen im Hoch- und Tiefbau. Für innen und außen.

Hinweis: Bei hohen Außentemperaturen und niedriger Luftfeuchtigkeit verringert sich die Abbindezeit deutlich!

Abbindezeit: 3 Minuten

6-kg-Eimer

KBN: **GCBZ6**

15-kg-Eimer

KBN: **GCBZ15**

15-kg-Eimer = 5 Schlauchbeutel à 3 kg

KBN: **CAREBZ15SB**



CARE Schnellzement

Hydraulisch schnell härtender Zement mit hoher Frühfestigkeit.

Chloridfrei. Zum raschen Einsetzen von Unterputzdosen, Fixieren von Stromkabeln, zum Verschließen von Löchern, Mauerwerkschlitzten, zum Glätten von geringen Unebenheiten im Wandbereich, auf allen sauberen und tragfähigen, festen, griffigen, mineralischen und zugelassenen Untergründen im Hoch- und Tiefbau. Einsetzbar im Innen- und Außenbereich (auch für Nassräume geeignet).

Hinweis: Langsameres Abbinden als bei CARE Blitzzement auch bei höheren Außentemperaturen.

Abbindezeit: 8 Minuten

6-kg-Eimer

KBN: **GCEZ6**

15-kg-Eimer

KBN: **GCEZ15**



CARE Hydro Fugenspachtel

Kunststoffvergüteter, gipsbasierter Fugenspachtel für imprägnierte Gipsplatten (Feuchtraumplatten)

- / für Wände und Decken im Innenbereich
- / zum Verspachteln von Durchbrüchen und Fehlstellen in Trockenbaukonstruktionen
- / auch zum vollflächigen Überspachteln von Gipsplatten
- / zum Handverspachteln, speziell von imprägnierten Gipsplatte

Harmonisierte technische Spezifikation: DIN EN 13963

5-kg-Eimer

KBN: CARESM



CARE Bau- und Hobby-Modell-Gips

Geeignet zum Einsetzen von Dosen, Füllen von Löchern, für Ausbesserungsarbeiten, zum Setzen von Innenputzprofilen, zur Schlitzverspachtelung, Fixierung bei Installationsarbeiten, zum Gießen von Hobbyformen u.v.m. Der Untergrund muss trocken, formstabil, staub- und frostfrei sowie tragfähig sein. Sinterschichten, Rückstände und Verunreinigungen jeder Art beseitigen.

- / naturweiß
- / feinkörnig
- / zum Füllen von Dübellöchern
- / für Putzreparaturen und Elektroinstallationsarbeiten

5kg-Beutel

KBN: CAREBHG5

25-kg-Sack

KBN: CAREBHG25



CARE Rotkreis Grund- und Glättputz

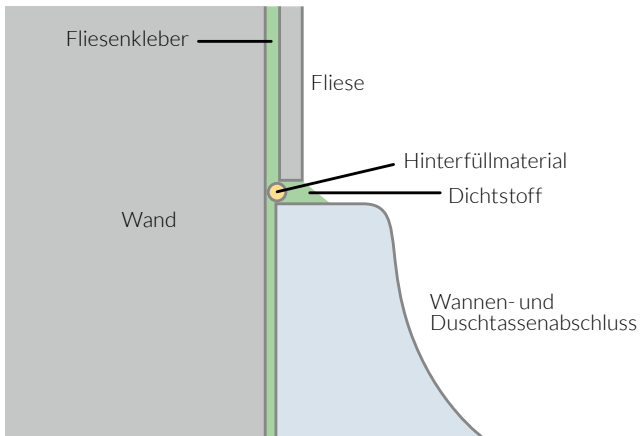
Als Grund- und Glättputz für den Innenbereich auf Mauerwerk aller Art, Leichtbauplatten sowie auf glatt geschalteten Betonflächen an Wand- und Deckenflächen verwendbar. Bei allen Putzträgern sind die Verarbeitungshinweise der Hersteller zu beachten.

- / Grund- und Glättputz auf Mauerwerk aller Art, Gipskarton- und Zementfaserplatten
- / für alle Räume mit üblicher Luftfeuchtigkeit
- / geeignet für Betondecken und Wandflächen

25-kg-Sack

KBN: CARERKH25

5. SILIKONE UND DICHSTOFFE



ABDICHTUNGEN IM SANITÄR- UND NASSBEREICH

Die Sanitär fugen umfassen den gesamten Sanitär- und Feuchtraumbereich, z. B. Randfugen zwischen Boden und Wand, Eckfugen an gefliesten Wänden, Feldbegrenzungsfugen, Anschlussfugen zwischen Wand und Decke, Anschlussfugen an Badewannen, Duschtassen, Waschbecken und Bidets sowie an Duschabtrennungen und Trennwänden. Sanitär fugen sind Wartungsfugen – sie müssen in regelmäßigen Abständen auf Funktionalität und Optik überprüft werden.

TECHNISCHE RICHTLINIEN

Dichtstoffe für den Sanitär- und Nassbereich unterliegen dem Geltungsbereich des IVD-Merkblattes Nr. 3 – Konstruktive Ausführung und Abdichtung von Fugen in Sanitär-/Feuchträumen. Das Merkblatt gilt für Räume wie Bad, WC, Dusche, Küche, Waschküche und Saunabereich. Es gilt nicht für Fugen im Unterwasserbereich (z. B. Schwimmbecken, Kanalbau, Kläranlagen).

AUSFÜHRUNG DER ABDICHTUNG

Folgende Arbeitsschritte sind zur Abdichtung von Sanitär fugen (Duschtassen, Badewannen) notwendig:

- / Entfernen von Staub und Trennmittel
- / Abkleben der Fugenränder, wenn nötig
- / Hinterfüllen mit PE-Rundschnur, z. B. Badewanne, Duschtasse etc.
- / Verfugen mit Silikon-Dichtstoff
- / Nachglätten mit Glättmittel
- / Entfernen der Klebebänder
- / Nachglätten der Dichtstoffränder
- / Entsorgen der Abfälle – fertig!

CARE Premiumsilikon Schimmelblocker 310-ml-Kartusche



KBN	Ausführung
CARESBWE	weiß
CAREBSBG	silbergrau

- / für stark beanspruchte Fugen in Hygienebereichen
- / für Abdichtungen im Sanitärbereich von Kliniken, Kindergärten und Pflegeeinrichtungen
- / speziell für die Anschlussverfugung von Acrylwannen, -waschtischen und -duschtassen
- / herausragende Schimmelbeständigkeit
- / exzellente Haftung auf Acryl
- / nachgewiesene Desinfektionsmittelbeständigkeit
- / geruchsneutral, daher besonders geeignet für die Verfugung in sensiblen Bereichen
- / haftstark ohne Primer auf Fliesen, Glas, Keramik, Emaille und besonders Acryl
- / extralange Hautbildungszeit
- / Rohstoffbasis: Neutral-Silikon (Alkoxy-Technologie)
- / Verarbeitungstemperatur: +5 °C bis +40 °C
- / Temperaturbeständigkeit: -40 °C bis +120 °C
- / Hautbildungszeit: ca. 25 Minuten
- / Durchhärtungszeit: ca. 2 mm / Tag
- / zulässige Gesamtverformung: 25%
- / weiß, silbergrau

CARE Profisilikon Sanitär 310-ml-Kartusche



KBN	Ausführung
CAREPSILITT	transparent
CAREPSILIWE	weiß
CAREPSILISG	silbergrau

- / für alle Sanitärfugen mit höchstem optischen Anspruch
- / für Abdichtungen im Sanitärbereich von Hotels, Fitnesscentern und Wellnessanlagen
- / hervorragende Verarbeitungseigenschaften
- / sehr gut glätt- und modellierbar
- / hoher Oberflächenglanzgrad
- / pilzhemmend ausgerüstet
- / haftstark ohne Primer auf Fliesen, Glas, Keramik, Emaille und auch Acryl
- / zur Haftverbesserung auf Putz, Beton, Mauerwerk, Faserzement, Kunststoffe, Edelstahl und Holz die Fugenflanken mit Primer vorbehandeln
- / beständig gegen mechanische Belastung
- / Rohstoffbasis: Acetat-Silikon (essigvernetzend)
- / Verarbeitungstemperatur: +5 °C bis +40 °C
- / Temperaturbeständigkeit: -40 °C bis +150 °C
- / Hautbildungszeit: ca. 10 – 15 Minuten bei 23 °C
- / Durchhärtungszeit: ca. 2 mm / Tag
- / zulässige Gesamtverformung: 25%
- / transparent, weiß, silbergrau

CARE Profisilikon glasklar



- / für unauffällige Abdichtungen und Verklebungen im Glas-, Schau- fenster- und Vitrinenbau
- / für glasklare, kleinflächige Verklebungen von unterschiedlichen Materialien, z. B. für Glasarbeiten und bei Sprossenverklebungen etc.
- / hochtransparent
- / sehr gute UV-, Alterungs- und Witterungsbeständigkeit
- / haftet ohne Primer u. a. auf Glas, glasartigen Oberflächen und eloxiertem Aluminium für Innen- und Außenanwendungen
- / Rohstoffbasis: Acetat-Silikon (essigvernetzend)
- / Verarbeitungstemperatur: +5 °C bis +40 °C
- / Temperaturbeständigkeit: -40 °C bis +150 °C
- / Hautbildungszeit: ca. 5 - 10 Minuten bei +23 °C
- / Durchhärtung: ca. 2 - 3 Tage bei +23 °C
- / zulässige Gesamtverformung: 20%

310-ml-Kartusche

KBN: CAREPSILIGK

CARE Profisilikon Naturstein 310-ml-Kartusche



KBN	Ausführung
CAREPNSILITT	transparent
CAREPNSILIAZ	anthrazit

Für das perfekte Versiegeln und Abdichten von Natursteinplatten wie z. B. Marmor, Granit, Travertin, Sandstein, Solnhofener Platten etc. Abgestimmt auf die besonders empfindliche Textur natürlicher Steinmaterialien.

- / für Bewegungsfugen in Naturstein- und Marmorbelägen
- / für Anschlussfugen in der Küche (z.B. Arbeitsplatten)
- / für Fugen im Sanitärbereich
- / kein Verfärben
- / kein Verfetten
- / fungizid ausgestattet
- / für innen und außen
- / sehr gute Verarbeitbarkeit, d. h. solider Body und sehr gut modellierbar über alle Fugenbreiten
- / hohe Oberflächenglätte
- / UV- und alterungsbeständig
- / Rohstoffbasis: Neutral-Silikon (Alkoxy-Technologie)
- / Verarbeitungstemperatur: +5 °C bis +40 °C
- / Temperaturbeständigkeit: -40 °C bis +120 °C
- / Hautbildungszeit: ca. 10 - 20 Minuten
- / Durchhärtungszeit: ca. 2 mm/Tag
- / Zulässige Gesamtverformung: 25 %
- / transparent, anthrazit

CARE Sanitär-Silikon 310-ml-Kartusche



KBN	Ausführung
GCSILITT	transparent
GCSILIWE	weiß
GCSILISG	silbergrau
GCSILIMH	manhattan
GCSILIPG	pergamon
GCSILIBB	bahamabeige

- / für Abdichtungen in Bad und WC
- / für Anschlussfugen an Fliesen, in Badewannen, in Duschen und an Duschwannen, Waschbecken, Spülen, Küchenmöbeln etc.
- / pilzhemmend ausgerüsteter Dichtstoff
- / haftet ohne Primer u. a. auf Glas, Emaille, Fliesen, glasierter Keramik
- / dauerelastisch
- / UV- und witterungsbeständig
- / Rohstoffbasis: Acetat-Silikon (essigvernetzend)
- / Verarbeitungstemperatur: +5 °C bis +40 °C
- / Temperaturbeständigkeit: -40 °C bis +150 °C
- / Hautbildungszeit: ca. 10 - 15 Minuten bei +23 °C
- / Durchhärtung: ca. 2 - 3 Tage bei +23 °C
- / zulässige Gesamtverformung: 25 %

CARE Bau-Luft-Silikon 310-ml-Kartusche

KBN	Ausführung
GCBSILITT	transparent
GCBSILIGU	grau

<ul style="list-style-type: none"> / für Abdichtungen, Anschluss- und Dehnungsfugen im Hochbau / auch gut geeignet für den Klima- und Lüftungsbereich / zum Abdichten von Blechnähten und Anschlüssen im Metall-Apparate- und Isolierbau / für Anschlussfugen zwischen Metall-, Holz- und Kunststoffrahmen und dem Baukörper / haftstark ohne Primer auf Glas, Fliesen, Emaille und glatten Metallen / UV- und witterungsbeständig 	<ul style="list-style-type: none"> / Rohstoffbasis: Oxim-Silikon (neutralvernetzend) / Verarbeitungstemperatur: +5 °C bis +40 °C / Temperaturbeständigkeit: -40 °C bis +120 °C / Hautbildungszeit: ca. 5 - 10 Minuten bei +23 °C / Durchhärtungszeit: ca. 2 - 3 Tage bei +23 °C / zulässige Gesamtverformung: 25 %
--	--

CARE Hochtemperatur-Silikon

<ul style="list-style-type: none"> / für Abdichtungen in Bereichen geeignet, die hohen Temperaturen ausgesetzt sind / für elastische Abdichtungen im Ofen-, Heizungs- und Klimagerätebau / für Abdichtungen an Wärmeaustauschern, Trocknern, Waschmaschinen etc. / sehr gute UV-, Alterungs- und Witterungsbeständigkeit / dauerelastisch / haftstark ohne Primer u. a. auf Glas, Emaille, Fliesen, glasierter Keramik und glatten Metallen / gute Verarbeitungseigenschaften 	<ul style="list-style-type: none"> / Rohstoffbasis: Acetat-Silikon (essigvernetzend) / Verarbeitungstemperatur: +5 °C bis +40 °C / Temperaturbeständigkeit nach Aushärtung: -50 °C bis +250 °C, kurzfristig bis +300 °C / Hautbildungszeit: ca. 5 - 10 Minuten bei +23 °C / Durchhärtung: ca. 2 - 3 Tage bei +23 °C
--	--

310-ml-Kartusche
KBN: **GCSILIH**T

CARE Silikon-Entferner flüssig und pastös



- / zum Entfernen von Silikonresten im Sanitär- und Baubereich – als Paste oder flüssig
 - / löst Silikon, sodass es rückstandsfrei aus Fugen und von Oberflächen entfernt werden kann
 - / haftet auch auf vertikalen Fugenoberflächen
 - / auch für Acrylwannen und -duschen geeignet
 - / nicht geeignet zum Entfernen von Acrylat- oder PU-Dichtstoffen
 - / Rohstoffbasis: Phosphate (lösemittelhaltig)
 - / Verarbeitungstemperatur: +5 °C bis +40 °C
- flüssig:
50-ml-Quetschspritze
 KBN: CARESILIEF005
250-ml-Quetschspritze
 KBN: CARESILIEF025
- pastös:
310-ml-Kartusche
 KBN: CARESILIEF

CARE Allround Kleb- und Dichtstoff



- / zum Verkleben und gleichzeitigen Abdichten auf bauüblichen Untergründen, z. B. von Verkleidungen, Leisten und Griffen
 - / für Fugen- und Nahtabdichtungen in der Klima- und Lüftungstechnik
 - / für Anschlussfugen, Rissabdichtungen und Verklebungen auf Putz, Mauerwerk und Naturstein
 - / hohe Soforthaftung ohne Primer auch auf feuchten Untergründen
 - / natursteinverträglich und silikonfrei
 - / anstrichverträglich nach der Aushärtung
 - / UV- und witterungsbeständig
 - / Rohstoffbasis: Hybrid-Polymer (Flextec-Technologie)
 - / Verarbeitungstemperatur: +5 °C bis +40 °C
 - / Temperaturbeständigkeit: -40 °C bis +120 °C
 - / Hautbildungszeit: ca. 15 Minuten bei +23 °C
 - / Durchhärungszeit: ca. 2,5 mm/Tag bei +23 °C
 - / zulässige Gesamtverformung: 25 %
 - / weiß
 - / **Hinweis: Es kann zur Rissbildung im Anstrich kommen, wenn die Fuge gedehnt wird.**
- 420-g-Kartusche**
 KBN: GCALLROUND

DIE VERARBEITUNGSHILFE VON CONEL



CARE Fugen-Quartett

Für Fugen ab 3 mm bis 14 mm / einfachste Handhabung auf glatten, rauen oder gewellten Oberflächen / Top-Ergebnis nach dem Abziehen / Set bestehend aus:

- / 4 elastische Kunststoff-Abziehern
- / für Keil- und Hohlfugen
- / Set in Kunststoffbox

KBN: **CAREFUGENQ**



CARE Fugenboy

Patentrechtlich geschützt. Zum exakten Verfugen von dauerelastischen Dichtstoffen, perfekte Funktion, hochflexibel, abriebfest, säurebeständig.

3er-Set mit 5 und 8 mm, rund

KBN: **CAREFUGB5**

3er-Set mit 11, 14 und 17 mm

KBN: **CAREFUGB11**



CARE Silikonfugen-Reparaturset

Zur Erstellung von Fugen jeder Größe, bestehend aus:

- / Fugenboy-Werkzeugset
(3er-Set, 5 und 8 mm, rund)
- / Silikon-Entferner (50 ml)

KBN: **CARESILIRS550**



CARE Glättemittel

Gebrauchsfertiges Produkt zum Glätten von frischen Fugendichtstoffen wie z. B. Silikon, Polyurethane, MS-Polymere etc. Die Oberfläche der Fugen härtet schneller aus, erleichtert das Glätten von Dichtstoffen – das Ergebnis ist eine geschmeidige schöne Fugenoberfläche. Hervorragend für Verfugungen im Sanitärbereich und im Glas- und Fassadenbau. Lösemittelfrei. Biologisch leicht abbaubare Tenside.

500 ml-Handsprayflasche

KBN: **CAREGLM500**

1-l-Handsprayflasche

KBN: **CAREGLM**



CARE Silikonspray

Das **CARE** Silikonspray ist ein hochwertiges Trenn- und Gleitmittel für Kunststoff, Holz, Gummi und Metall. Es pflegt und schützt dauerhaft Gummi- und Kunststoffteile vor Versprödung, ohne dabei zu fetten. Ideal als farbloses Trenn- und Gleitmittel, verhindert es sicher das Anhaften von Leimen, Klebstoffen und Lacken auf behandelten Flächen. Macht Gleitschienen, Rollen und Lager aus Kunststoff schnell wieder gleitfähig. Verhindert Oxidation und Korrosion von Metallteilen. Schützt Kautschukteile gegen Austrocknen. Kriechöl für schwer zugängliche Stellen. Wasserabstoßend.

400-ml-Spraydose

KBN: **CARESKSPR**

6. MONTAGE- UND PISTOLENSCHÄUME, KLEBSTOFFE



CARE 2K PU-Montage-Schnellschaum

CARE 2K PU-Montage-Schnellschaum findet seine Hauptanwendung in der Montage von Dusch- und Wannenträgern zum Einbau von Acryl- und Stahlwannen. Vorhandene Unebenheiten im Untergrund werden bis zu einer Tiefe von 2,5 cm problemlos ausgeglichen. Haftet auf fast allen Baustoffen.

Entspricht der Baustoffklasse B2 nach DIN 4102, Teil 1. Auch zur Montage von Tür- und Fensterzargen geeignet. Überputz- und überstreichbar.

400-ml-Spraydose

KBN: CAREMS2K400

Vorteils-Argumentation

Merkmal	Eigenschaft	Vorteil
verarbeitungsfreundlich	schnelle Durchhärtung	Zeitersparnis
hoher Isolationswert	Wärme-/Kälte­dämmung	Energieeinsparung
feine Zellstruktur	hohe Druckfestigkeit	Dimensionsstabil
alterungsbeständig	chemikalienfest	lange Haltbarkeit



CARE 1K PU-Montageschaum

CARE 1K PU-Montageschaum, Baustoffklasse B2 nach DIN 4102, Teil 1. Halbharter, überwiegend geschlossenzelliger Montageschaum zum Verschließen von Mauerwerk-durchbrüchen und Hohlräumen. Zur Isolation von Kalt- und Warmwasser führenden Rohrleitungen. Haftet auf fast allen bauüblichen Untergründen. Feuchtigkeitshärtend. Überputz- und überstreichbar.

500-ml-Spraydose

KBN: CAREMS500

750-ml-Spraydose

KBN: CAREMS750

Vorteils-Argumentation

Merkmal	Eigenschaft	Vorteil
sofort einsetzbar	Zeitersparnis	ohne Vorbereitung
universell einsetzbar	Sicherheit bei der Verarbeitung	auf feuchten Untergründen
optimale Verarbeitung	Hohlraum max. halb füllen	kostengünstige Arbeit
alterungsbeständig	chemikalienbeständig	lange Lebensdauer

CARE 1K PU-Pistolenschaum



CARE 1K PU-Pistolenschaum, Baustoffklasse B2 nach DIN 4102, Teil 1. Halbharter, überwiegend geschlossenzelliger Pistolenschaum zur Verarbeitung mit den meisten handelsüblichen Verarbeitungspistolen. Haftet auf den meisten bauüblichen Untergründen. Feuchtigkeitshärtend. Zur Herstellung von Anschlussfugen, zum Verschließen von Mauerwerkdurchbrüchen und Hohlräumen. Zur Isolation von Kalt- und Warmwasser führenden Rohrleitungen. Überputz- und überstreichbar.

750-ml-Spraydose

KBN: CAREPS750

Vorteils-Argumentation

Merkmale	Eigenschaft	Vorteil
+5 °C bis +35 °C	standfeste Fuge bis 33 mm	breites Temperaturspektrum
universell einsetzbar	Sicherheit bei der Verarbeitung	auf feuchten Untergründen
optimale Verarbeitung	Hohlraum max. halb füllen	kostengünstige Arbeit
alterungsbeständig	chemikalienbeständig	lange Lebensdauer

CARE PU-Pistolenschaum Einsteigerset B2



Enthält alles, was man zum professionellen Schäumen benötigt.

Bestehend aus:

- 2 x PU-Pistolenschaum 750 ml
- 1 x PU-Pistolen-Reiniger 500 ml
- 1 x Dosierschaum-Pistole

KBN: CAREPSES

CARE 1K PU-Schacht- und Brunnenschaum B2



CARE 1K PU-Schacht- und Brunnenschaum, Baustoffklasse B2 nach DIN 4102, Teil 1. Feuchtigkeitsreaktiver Dicht- und Klebeschaum zur Verklebung von Schachtringen und Schachthälsen. Erfüllt die Anforderungen an die DIN EN 295-3:1991-11 und ist fäkalienbeständig. Haftet auf fast allen Baumaterialien. Überputz- und überstreichbar.

750-ml-Spraydose

KBN: CARESBS750

Vorteils-Argumentation

Merkmale	Eigenschaft	Vorteil
Einhanddosierung	verbrauchsoptimiert	kostensparend
großes Haftspektrum	dauerhafte Klebeverbindungen	hohe Materialverträglichkeit
fäkalienbeständig	DIN 295-3 1991-11	höchste Beständigkeit
Dichtheitsprüfung	bis 0,5 bar	unverrottbar

CARE 1K PU-Schacht- und Brunnen-Pistolenschaum B2



CARE 1K PU Schacht- und Brunnen-Pistolenschaum ist ein für den professionellen Einsatz entwickelter Kleb- und Füllschaum der mit den **CARE** Dosierpistolen Profi PT und – Standard verarbeitet wird. Der Schaum, ist Einkomponentig, härtet mit der umgebenden Luftfeuchte zu einem halbhartem Klebstoff oder Füllschaum aus, der ausgezeichnet auf Untergründen wie Beton, Mauerwerk, Putz, Holz, Faserzement und zahlreichen Kunststoffen haftet. Schachtelemente und Anschlüsse an Schachtelementen werden dauerhaft verklebt und abgedichtet. Die Anforderungen der DIN 4102, T1, B2 werden erfüllt.

750-ml-Spraydose

KBN: **CAREPSBS750**

Vorteils-Argumentation

Merkmale	Eigenschaft	Vorteil
Pistolenverarbeitung	DIN 4102-T1 Baustoffklasse B2	verbrauchsoptimiert
optimale Dosierung	unverrottbare Klebverbindung	dauerhafte Klebverbindung
sparsam im Verbrauch	fäkalienbeständig	hohe Untergrundverträglichkeit
flüssigkeitsdicht	Wasserdruckprüfung 0,8 bar	hohe Klebkraft

KLEBSTOFF



CARE Sekunden-Kleber SPEZIAL

Dünnflüssig, Anwendungsbereiche: für Montage und Reparaturen im Innen- und Außenbereich, klebt Holz, MDF, Leder, Papier, Gummi, Kork, Metalle, Aluminium, Hartschaum, Kunststoffe, Keramik, Fliesen u. v. m.

10-g-Quetschflasche mit Drehverschluss

KBN: **CARESKS10**

CARE Universal-Konstruktions-Klebstoff



Hochfester Konstruktionskleber für die unterschiedlichsten Materialien. Geeignet für Verklebungen, Reparaturen etc. Rohstoffbasis 1K Polyurethan. Besonders einfache Anwendbarkeit.

455-g-Kartusche

KBN: **CAREAL10**

7. MONTAGEZUBEHÖR UND ANWENDUNGSGERÄTE



CARE Dosierschaumpistole Profi PT

PU-Dosierpistole der Spitzenklasse. Mit der neu entwickelten Form der **CARE** Dosierschaumpistole Profi PT wird ein Höchstmaß an Stabilität erreicht. Das Werkzeug ist ausgestattet mit einem verstärkten Universaladapter, einer Antihafkugel, einer abgesetztem Transportrohr sowie dem 4-fach-Long-Live-Dichtungspackung. Alle Metallteile sind innen wie außen PTFE-beschichtet und ermöglichen eine schnelle, optimale Reinigung.

KBN: **CAREDPPT**



CARE Dosierschaumpistole Standard

Sehr leichte und robuste Dosierschaumpistole, Adapter und Nadel antihafbeschichtet, abgesetztes Pistolenrohr für hohe Stabilität, Spezial-Dichtungssatz, Eco-Handgriff.

KBN: **CAREDPST**



CARE Kartuschenpresse Classic

Extrem robuste, hervorragend verarbeitete Presse mit Leiterhaken. Eine neue Schubstangenveredelung hält stärkster Beanspruchung stand. Unempfindlich gegen alkalische, äußere Einflüsse. Doppelt lange Schubstangenführung, Griffgummierung und drehbare Schale ermöglichen ein optimales Handling. Übersetzungsverhältnis 17:1.

für 310-ml-Kartuschen

KBN: **CAREKPL310**



CARE Kartuschenpresse Profi Aluminium

Extrem robuste, hervorragend verarbeitete Presse mit Leiterhaken. Eine neue Schubstangenveredelung hält stärkster Beanspruchung stand. Unempfindlich gegen alkalische, äußere Einflüsse. Doppelt lange Schubstangenführung, Griffgummierung und drehbares Alurohr ermöglichen ein optimales Handling. Spezieller Ausdrückteller zum restlosen Entleeren von Beutelware. Übersetzungsverhältnis 17:1.

**für 310-ml-Kartuschen
und 400-ml-Beutel**

KBN: **CAREKPPA310**



CARE Kartuschenpresse exklusiv

Die **CARE** Kartuschenpresse Exklusiv verfügt über einen aktivierbaren Nachlaufstopp. Eine neue Schubstangenveredelung hält stärkster Beanspruchung stand. Unempfindlich gegen alkalische, äußere Einflüsse. Doppelte lange Schubstangenführung, Griffgummierung, erhöhte Übersetzung, drehbare Schale ermöglichen ein optimales Handling. Übersetzungsverhältnis 19:1.

für 310-ml-Kartuschen

KBN: **CAREKPEX310**

CARE PU-Pistolen-Reiniger



Entfernt frische Schaumflecken, zur Reinigung und Pflege der Dosierschaumpistole sowie der Haftflächen.

500-ml-Spraydose

KBN: CAREPR500

CARE Handsprühflasche 1 Liter



Zum Aufsprühen von flüssigen Wirkstoffen.

1 l Füllinhalt

KBN: GCHASFL1

CARE Handsprühpistole



Mit 80 cm langem Saugschlauch und Kanisterkupplung für jeden Behälter, Düse verstellbar.

KBN: GCDSP

CARE J2 Drucksprayer – für alkalische Reiniger



Robuster Druckbehälter zum Versprühen flüssiger Wirkstoffe.

Düse verstellbar: Sprüh- und Spritzstrahl.

Nicht geeignet für Säuren und Lösungsmittel!

1,5 l Füllinhalt

KBN: CAREDSP15J2

CARE Sprühlanze mit Düse



Für Drucksprayer **J2** und 500-ml-Sprayflasche **Gasthermenreiniger**. Kunststoff mit Düse.

gerade, 300 mm lang **abgewinkelt, 280 mm lang** **flexibel m. Schlauch, 780 mm lang**

KBN: GCSLG

KBN: GCSLW

KBN: CARESLW

CARE J3 Drucksprayer – für saure Reiniger



Für säurehaltige Stoffe, robuster Druckbehälter, zum Versprühen flüssiger, säurehaltiger Wirkstoffe, geeignet für saure Reiniger im pH-Bereich 1 – 6.

1,5 l Füllinhalt

KBN: CAREDSP15

CARE Sprühlanze mit Düse



Für Drucksprayer **J3**, **CARE** Handsprühpistole und 500-ml-Handsprayflasche **Gasthermenreiniger**. Kunststoff mit Düse.

gerade, 270 mm lang **flexibel, 500 mm lang**

KBN: **CARESPL270** KBN: **CARESPL500**

CARE Härte-Indikatorstäbchen-Box



Zur Wasserhärtebestimmung, Anzeige durch Farbumschlag. Handhabung: in die zu messende Flüssigkeit eintauchen, den Härtegrad an der Farbskala ablesen. Kunststoffbox.

Inhalt: 100 Stäbchen

KBN: **CAREHAIST**

CARE Härte-Indikatorstäbchen-Box



Sofortanzeige des pH-Wertes von wässrigen Flüssigkeiten durch Farbanzeige. Ermittlung durch Eintauchen in die zu messende Flüssigkeit. Ablesung an der pH-Farbskala. Aufbewahrung in einer praktischen Kunststoffbox.

Inhalt: 100 Stäbchen

KBN: **CAREPHIST**

CARE Ausgießer



für 5-l-Kanister

für 25-l-Kanister

KBN: **GCAUSG5**

KBN: **GCAUSG25**

CARE Abfüllschraubverschluss mit Hahn



für 5-l-Kanister

für 25-l-Kanister

KBN: **GCAFV5**

KBN: **GCAFV25**

8. ANWENDUNGSPRODUKTE HEIZUNG

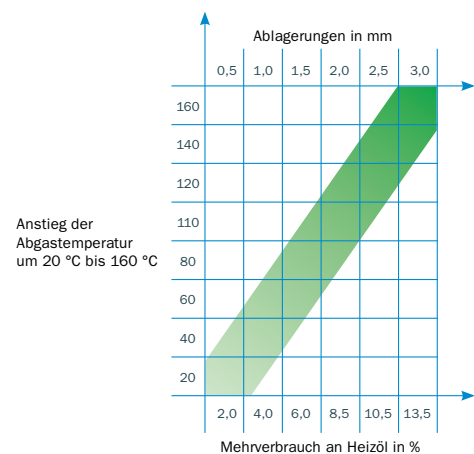
HEIZKESSELREINIGUNG – WARUM UND WIE?

Ob Öl, Gas oder Brennwert – auch die leistungsfähigste Therme muss regelmäßig gereinigt werden.

CARE von CONEL bietet die wirksamsten Produkte, um Leistung und Lebensdauer von Brennern und Wärmetauscher-Komponenten zu erhalten.

DAS PROBLEM

Bereits wenige Millimeter Ablagerungen im Heizkessel steigern den Brennstoffverbrauch um 8 bis 13%. Werfen Sie einen Blick in den Heizkessel, prüfen Sie die Ablagerungen und lesen Sie an der Tabelle ab, wie viel Heizöl Sie sparen können.



DIE LÖSUNG

1. Schritt:

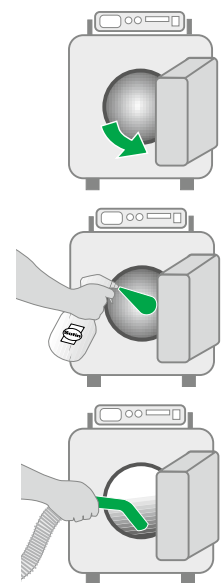
Brenner abschalten und Heizraum öffnen.

2. Schritt:

Die verschmutzten Kesselinnenflächen mit **CARE** Heizkesselreiniger satt einsprühen und kurz einwirken lassen. Dann den Heizkessel gut durchheizen. Danach sind auch stärkste Ruß- und Sulfatbeläge beseitigt. Die Kesseloberfläche ist stahlblank und kann die Wärme wieder optimal übertragen.

3. Schritt:

Nach dem Abkühlen Heizraum wieder öffnen und am Kesselboden liegende Rückstände mit dem Rußsauger absaugen. Fertig.



ANWENDUNGSÜBERSICHT

CARE HEIZKESSELREINIGER

GASBETRIEB

	Gas-Brennwert Alu-Silizium	Gas-Brennwert Edelstahl	Gastherme	Stahlkessel	Gusskessel
CARE Gaskessel- und Gasthermenreiniger gebrauchsfertig			●	●	
CARE Gaskessel- und Gasthermenreiniger Aerosol gebrauchsfertig			●	●	
CARE 240 Spezial-Heizkessel- und -Thermenreiniger gebrauchsfertig	●			●	
CARE Heizkessel-Kraftreiniger „extrastark“ gebrauchsfertig					●
CARE 270 Saurer Reiniger für Gasbrennwertgeräte * gebrauchsfertig	▲	▲			
CARE Aluminium-Silizium-Wärmetauscher-Spezialreiniger gebrauchsfertig	▲				

ÖLBETRIEB

	Öl-Brennwert Alu-Silizium	Öl-Brennwert Edelstahl	Stahlkessel	Gusskessel	Ölofen
CARE Heizkesselreiniger für ölbeheizte Kessel Konzentrat			●		
CARE Heizkesselreiniger für ölbeheizte Kessel Aerosol gebrauchsfertig			●		
CARE Heizkessel-Kraftreiniger „extrastark“			●	●	
CARE 240 Spezial-Heizkessel- und -Thermenreiniger gebrauchsfertig	●				
CARE 300 Brennkammer-Reiniger gebrauchsfertig		●			
CARE Entrüßer gebrauchsfertig					●
CARE Aluminium-Silizium-Wärmetauscher-Spezialreiniger gebrauchsfertig	▲				

FESTBRENNSTOFFBETRIEB

	Pelletofen/ Pelletheiz- kessel	Scheitholzofen/ Kessel mit Schamottver- kleidung	Scheitholzessel aus Stahl
CARE Heizkesselreiniger für Festbrennstoffe gebrauchsfertig		◆	◆
CARE Glanzruß- und Holzteerlöser Konzentrat			●

* Beim Einsatz dieses Reinigers empfehlen wir eine Oberflächenneutralisation mit CARE 216 Oberflächenneutralisator.

- **alkalischer Reiniger**
geeigneter Drucksprayer CARE J2, CARE DSP15J2
- ▲ **saurer Reiniger**
geeigneter Drucksprayer CARE J3, CARE DSP15
- ◆ **Reinigungskomponente in fester Form**

CARE Aluminium-Silizium-Wärmetauscher-Spezialreiniger



Der gebrauchsfertige **CARE** Aluminium-Silizium-Wärmetauscher-Spezialreiniger wurde speziell für die Anforderungen bei Aluminium-Silizium-Wärmetauschern entwickelt. Er entfernt problemlos auch härteste Ablagerungen, sorgt so für einen optimalen Wärmeübergang und spart damit Energie.

Hinweis: In jedem Fall vor einer Anwendung die Sicherheits- und Sicherheitshinweise beachten.

Durch BRÖTJE getestet und für alle BRÖTJE Gas-Brennwertgeräte freigegeben. Zum Versprühen wird ein säurebeständiger Drucksprüher empfohlen.

1-l-Flasche

5-l-Kanister

10-l-Kanister

20-l-Kanister

KBN: CAREAWSR

KBN: CAREAWSR5

KBN: CAREAWSR10

KBN: CAREAWSR20

CARE Gaskessel- und Gasthermen-Reiniger



Gebrauchsfertig! Geeignet auch für Gasbrennwertanlagen. Entfernt in Gasthermen, Gaskesseln und Durchlauferhitzern alle Verbrennungsrückstände und sonstige Ablagerungen auf bequeme chemische Weise sicher und zuverlässig. Neutralisiert die Oberfläche und schützt somit vor Korrosion.

500-ml-Handsprayfl.

3-l-Kanister

5-l-Kanister

500-ml-Spraydose

KBN: CAREGASKUTR

KBN: CAREGKR3

KBN: CAREGKR5

KBN: CAREGASKUTRSD

CARE Edelstahlsprührohr



Verlängerungsrohr zum Einstecken in das Dosenventil, abgewinkelt für CAREGASKUTRSD.

KBN: GCSR

CARE SHK-Tape



Das Universal-Band für den SHK-Bereich. Es dichtet, isoliert, schützt und sichert. Das SHK-Tape ist selbstverschweißend und haftet ohne Klebstoff nach Dehnung durch Adhäsion. Kann in nassen, nicht öligen Bedingungen angewendet werden, eine Anwendung im Trockenen ist jedoch zu bevorzugen. Temperaturbeständig von -50 °C bis 260 °C . Isoliert bis zu 8.000 Volt. Ist UV- und Salzwasserbeständig. 300 % dehnbar. Zwei Rollen je 3 m Länge, 25 mm Breite und 0,5 mm Dicke.

KBN: CARESHKT

CARE 240 Spezial-Heizkessel- und Thermenreiniger



Gebrauchsfertig! Problemlöser für Brennkammern und Thermen mit Wärmetauschern aus Alu-Silizium und anderen im Heizungsbau üblichen Materialien. Entfernt Ruß, härteste Sulfatbeläge und andere nicht brennbare hartnäckige Ablagerungen.

Hinweis: Von Brötje getestet und in Wartungsanleitungen empfohlen.

1-l-Flasche

5-l-Kanister

25-l-Kanister

KBN: CARESHKTR1

KBN: CARESHKTR5

KBN: CARESHKTR25

CARE 270 Saurer Reiniger für Gasbrennwertgeräte



Gebrauchsfertig! Problemlöser für gasbetriebene Brennkammern, Brennwertgeräte, Wärmetauscher und Thermen aus Alu-Silizium und Edelstahl. CARE 270 ist ein flüssiger, stark saurer (salzsäurefreier), kraftvoller Heizkesselreiniger zur Entfernung härtester Verschmutzungen, z. B. von Ruß, Sulfatbelägen und anderen nicht brennbaren, hartnäckigen Ablagerungen. CARE 270 ist sowohl als Grundreiniger als auch für die jährliche Wartung einsetzbar.

Hinweis: Von Brötje getestet und in Wartungsanleitungen empfohlen.

1-l-Flasche

5-l-Kanister

KBN: CARESR1

KBN: CARESR5

CARE 216 Oberflächenneutralisator



Gebrauchsfertig! Nach saurer Reinigung, für gasbetriebene Brennwertgeräte. Nach der Reinigung mit CARE 270 empfehlen wir eine Oberflächenneutralisation.

1-l-Flasche

KBN: CAREON1

CARE Brennerreiniger



Gebrauchsfertig! Entfernt mühelos alle Fett-, Öl- und sonstigen Verschmutzungen an Brenneranteilen wie Düsenstöcken, Stauscheiben, Gebläserädern, Innengehäusen, Zündelektroden usw. Schützt Brenner und Kessel anschließend vor Korrosion.

Hinweis: Lackierte Oberflächen vorher auf Beständigkeit prüfen.

400-ml-Spraydose

KBN: CAREBR400

CARE 300 Brennkammer-Reiniger



Gebrauchsfertig! Zur Reinigung von zylindrischen Spaltwärmetauschern und der gesamten Edelstahlbrennkammer. Löst härteste Sulfatverkrustungen und sonstige Verschmutzungen wirkungsvoll und schonend.

Hinweis: Von Brötje getestet und in Wartungsanleitungen empfohlen.

5-l-Kanister

KBN: CAREBKR5

CARE Heizkessel-Kraftreiniger



Gebrauchsfertig! Hochwirksamer Reiniger für Guss-, Stahl- und Brennwertkessel. Einsetzbar für Sonderfälle, bevor Sie zu Hammer und Meißel greifen. Zum Lösen härtester Ablagerungen in stark verschmutzten Kesseln. Löst bei Kesseln mit sogenannter heißer Brennkammer die harten schwefelhaltigen Ablagerungen, die sich am Taupunkt absetzen. Neutralisiert die Kesseloberfläche und schützt somit vor Korrosion.

5-l-Kanister

KBN: CAREKR5

CARE Heizkessel-Reiniger



Gebrauchsfertig! Für ölbeheizte Kessel, feuerungsseitig. Löst und entfernt Ruß, härteste Sulfatbeläge u. a. nicht brennbare Ablagerungen. Reinigt anwender- und materialfreundlich. Sorgt für optimale Wärmeübertragung und Wirtschaftlichkeit der Anlage.

500-ml-Spraydose

KBN: CAREHKRSP

CARE Heizkessel-Reiniger



Konzentrat! Für ölbeheizte Kessel, feuerungsseitig. Mit Wasser verdünnbar (Verhältnis 1:3), löst und entfernt Ruß, härteste Sulfatbeläge u. a. nicht brennbare Ablagerungen. Reinigt anwender-, und materialfreundlich. Sorgt für optimale Wärmeübertragung und Wirtschaftlichkeit der Anlage.

1-l-Flasche

KBN: CAREHKR1

5-l-Kanister

KBN: CAREHKR5

CARE Entrußer



Gebrauchsfertig! Bequeme Handhabung. Reiniger für ölbeheizte Kessel, Gas- und Festbrennstoffkessel (Holz, Kohle, Koks) und Ölöfen. Reinigt selbsttätig verrußte Heizanlagen auf bequeme Art. Besonders wirksam gegen Flockenruß und dicke brennbare Beläge. Eine mechanische Reinigung entfällt.

1-l-Flasche

KBN: CAREENTR

CARE Heizkessel-Reiniger



Granulat! Zur rauchgasseitigen Reinigung und Reinhaltung von Feuerungsanlagen. Löst Glanzruß und trocknet verölte und verteerte Heizflächen. Geeignet für festbrennstoffbetriebene Kessel, offene Kamine, Kachel- und Strohöfen.

500-g-Dose mit Dosierbecher

KBN: CAREHKRG

CARE Glanzruß- und Holzteerlöser



Konzentrat! Mit Wasser verdünnbar für öl- und festbrennstoffbeheizte Kesselanlagen (feuerungsseitig), flüssiges, alkalisches, kraftvolles Reinigungskonzentrat zum Entfernen von öligen, teerigen oder auch grafitartigen Ablagerungen auf Heizkesselinnenflächen und Räucherammern. Besonders beim Verbrennen von Festbrennstoffen wie Holz entstehen diese schmierigen Rauchteerablagerungen. Macht Beläge leicht entfernbar.

5-l-Kanister

KBN: CAREGRHT

CARE Grillreiniger und Rauchteer-Entferner



Konzentrat! Mit Wasser verdünnbar, entfernt Rauchteerablagerungen in Räucher-
kammern, reinigt und entfernt eingebrannte Fette in Backöfen und Grillanlagen,
geeignet für den Lebensmittelbereich

1-l-Flasche

KBN: CAREGRILLR

CARE Kaminglas-Reiniger



Gebrauchsfertig! Entfernt Ruß- und Teerbeläge. Reinigt Kamingitter, Front- und Schutz-
glas, Kamin- und Ofenteile sowie Ölofenverglasungen. Einfach einsprühen, einwirken
lassen und feucht abreiben bzw. trocken reiben.

500-ml-Handsprayflasche

KBN: CAREKGR

CARE Universal-Bindemittel



Hochwertiges, sofort wirkendes Aufsaug- und Bindemittel für Öle, Fette, Säuren, Chemi-
kalien und andere Flüssigkeiten.

15-kg-Sack

KBN: CAREOELB

CARE Kessel-Inspektionsaufkleber



Zum Eintragen der Messdaten.

10er-Pack

KBN: CAREKA10

CARE Lecksuchspray



DVGW-zertifiziert. Dichtigkeitsprüfmittel für Druckgas-, Heizgas- und Druckluftanlagen aller Art, Druckbehälter, Rohrleitungen, Ventile, Armaturen, Verschraubungen, Löt- und Schweißverbindungen. Nicht brennbar, mit Korrosionsschutz.

400-ml-Spraydose

KBN: CARELS04

CARE Leckkontrollflüssigkeit



Mit Frostschutz für Flüssigkeitskontrollgläser von doppelwandigen Tankanlagen. Bewährte Leckkontrolle mit Korrosionsschutz und Reinerhaltung der Elektroden und Messstrecken.

5-l-Kanister

KBN: CARELKF

CARE Gefäßfüller



Nicht brennbarer Gefäßfüller mit Korrosionsschutz und Membranpflege. Zum Korrigieren und Ergänzen des Druckpolsters in Membranausdehnungsgefäßen an Heizungs-, Druckwasser- und Ölversorgungsanlagen.

400-ml-Spraydose

KBN: CAREGF

Produkteigenschaften:

- / Druckgefäßinhalt: 30–40 l (Einfamilienhaus)
- / max. möglicher Druck: 3,0 bar Idealdruck: 2,5 bar
- / ein Doseninhalt reicht, um bei einem Ausdehnungsgefäß (30–40 l Inhalt) den Druck um 1 bar zu erhöhen

CARE Anschlussadapter für Gefäßfüller CAREGF



Mt Manometer (0–6 bar) für die Druckprüfung der Gasvorlage, Absperrventil zum kontrollierten Befüllen, Gewinde zum sicheren Aufschrauben auf Gefäßfüller CAREGF, Anklemmventil für das Gasfüllventil aller handelsüblichen Membranausdehnungsgefäße.

KBN: CAREAAGF

CARE Heizkessel-Reinigungs-Service-Box

im soliden Kunststoffkoffer



Komplettsset bestehend aus je 1 x:

CARE Heizkessel-Reiniger KBN: CAREHKRSP

CARE Gaskessel- und Gasthermen-Reiniger KBN: CAREGASKUTRSD

CARE Brennerreiniger KBN: CAREBR400

CARE Lecksuchspray KBN: CARELS04

CARE Superkraftreiniger KBN: CARESKR05

CARE Kaminglas-Reiniger KBN: CAREKGR

CARE 503 Handreinigungs-Creme KBN: CAREHRC

CARE Edelstahlsprührohr KBN: GCSR

Box-Maße (B x H x T):

39 x 32 x 14 cm

Gewicht: 4,0 kg

KBN: CAREHKRB

9. CARE SENTINEL ZENTRALHEIZUNGSSYSTEME

WAS BESAGT DIE AKTUELLE VDI-RICHTLINIE?

DIE KERNZIELE DER VDI 2035:

- / **Teil 1:** Verhinderung von Steinbildung
- / **Teil 2:** Vermeidung von wasserseitig verursachter Korrosion

Moderne Heizungsanlagen werden durch gute Dämmung der Bauhülle immer kleiner, jedoch steigt der Wasserinhalt (spez. Anlagenvolumen) durch den Einbau von Pufferspeichern. Damit steigt die Gefahr der Steinbildung – auch bei niedriger Wasserhärte.

Ein weiterer wichtiger Aspekt ist die Tatsache, dass Heizungsanlagen vor erneuter Inbetriebnahme unbedingt einer Reinigung unterzogen werden müssen. **Eine Spülung mit Wasser ist unzureichend!**

Hierzu bietet **CARE SENTINEL** sowohl Neuanlagenreiniger als auch Reiniger für alte, verschlammte Heizungsanlagen. Eine weitere, bisher noch relativ unbekanntere Verunreinigung ist die Querschnittsverengung im Heizungsrohr

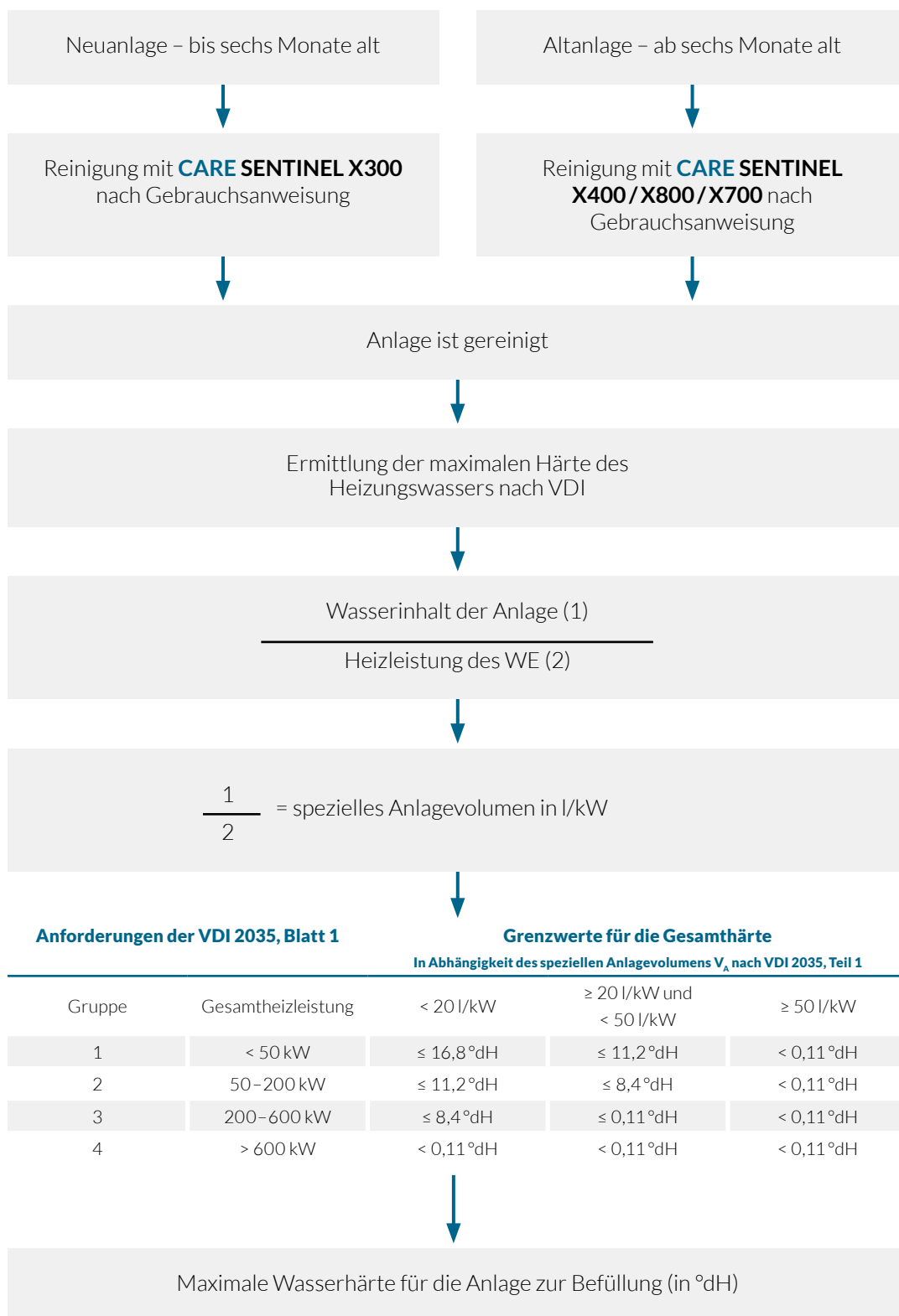
(besonders bei Fußbodenheizungen) durch Bioschleim. Mikrobielle Korrosion (MIC) zerstört auch Materialien wie Glas, Keramik, Metalle und Polymere.

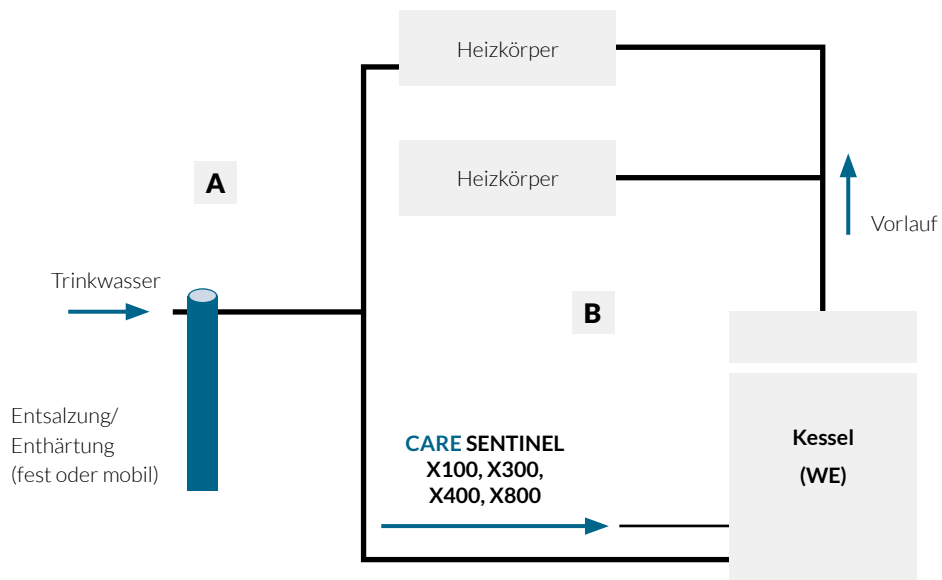
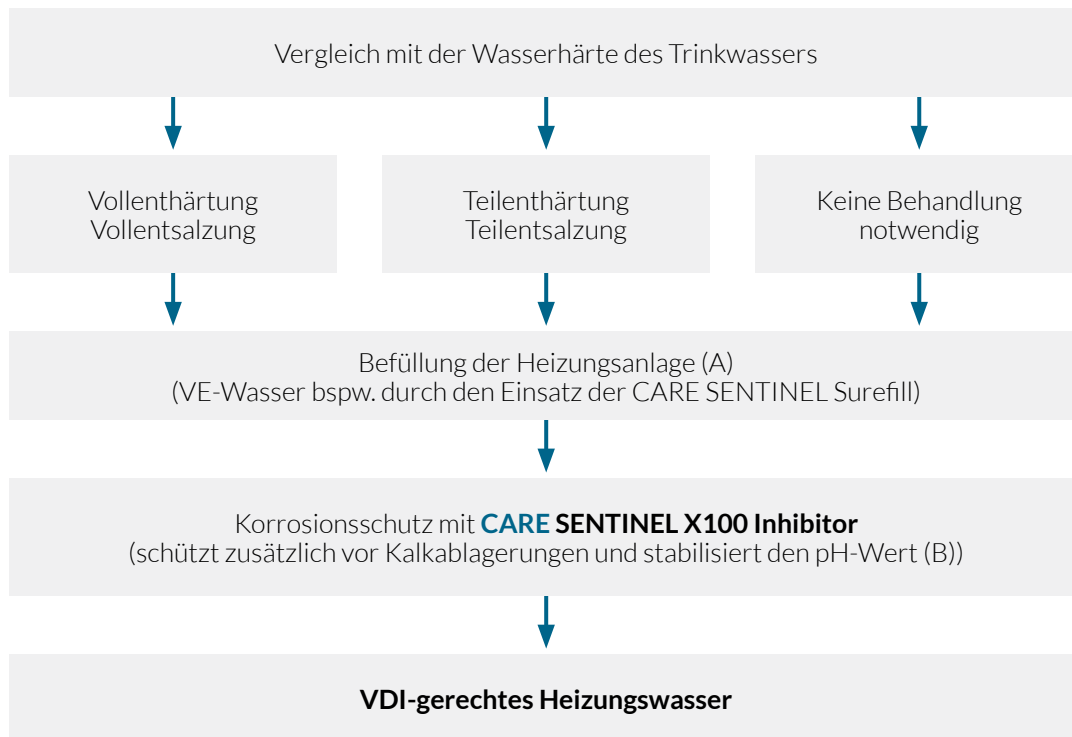
Nur eine fachlich richtig gereinigte Heizungsanlage ist Voraussetzung für einen Korrosionsschutz in allen Anlagenteilen.

Hier kann der Inhibitor **CARE SENTINEL X100** mit seiner Unique TripleTech-Technology (pH-Wert-Stabilisierung, Ausbildung einer Schutzschicht und Schutz vor Kalkablagerungen) einen hochwertigen Korrosionsschutz ausbilden.

Führende Heizungshersteller empfehlen die **CARE SENTINEL** Produkte und bestätigen ihre Erfahrungen mit hohem Qualitäts- und Leistungsumfang. Mit den Produkten von **CARE SENTINEL erfüllt man alle Forderungen der VDI 2035**, dies gibt dem Installateur Sicherheit in Bezug auf Gewährleistung und Funktionalität der Heizungsanlage!

SCHEMA EINER VDI-GERECHTEN HEIZWASSERQUALITÄT





CARE SENTINEL macht auch Altanlagen wieder flott.

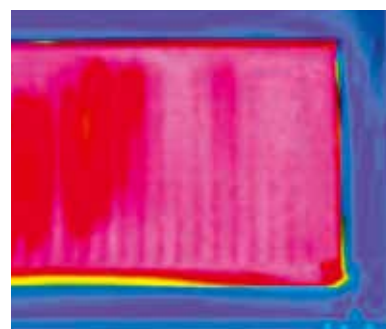
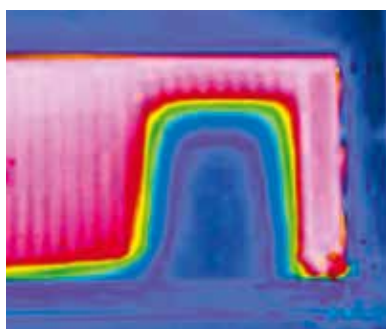
Alte Heizungsanlagen, die ohne Kalk- und Korrosionsschutz betrieben wurden, sind meist durch Magnetit-schlamm, Rost und Kesselstein verunreinigt.

Hier helfen spezielle **CARE SENTINEL** Ablagerungsentferner. Einfach in den Heizungskreislauf geben, für eine bestimmte Zeit zirkulieren lassen, entleeren und mit klarem Wasser nachspülen. Danach wird bei der Neubefüllung der **CARE SENTINEL** X100 Inhibitor zugegeben.

Stark verschmutzte Anlagen können mithilfe des Druckspülgerätes **CARE King C24** und des Hochleistungsreinigers **CARE SENTINEL X800** professionell und schnell gereinigt werden.

Wie wirksam sind **CARE SENTINEL** Inhibitoren?

Führende Kesselhersteller wie Brötje, Buderus, Junkers und Vaillant raten bereits zur Anwendung von **CARE SENTINEL** Inhibitoren.



CARE SENTINEL – Anwendungsfälle und Tipps

Symptom	Ursache	Vorbehandlung	Behandlung
Kesselgeräusche	Kesselsteinbildung	CARE SENTINEL X400/X800	CARE SENTINEL X100 + X200
Absinken des Leistungsgrades des Heizkessels	Kesselstein- und Schlammablagerung	CARE SENTINEL X400/X800	CARE SENTINEL X100 + X200
Korrodierte Heizkörper	Galvanische Korrosion	CARE SENTINEL X400/X800	CARE SENTINEL X100
Heizkörper im oberen Teil kalt	Anwesenheit von Sauerstoff oder Wasserstoff	CARE SENTINEL X300 oder X400	CARE SENTINEL X100
Heizkörper im unteren Teil kalt	Schlamm- und schlechte Zirkulation	CARE SENTINEL X400/X800	CARE SENTINEL X100
Pumpenausfall	Schlamm oder Magnetit in der Pumpe	CARE SENTINEL X400/X800	CARE SENTINEL X100
Absinken der Leistung der Fußbodenheizung	Schlamm oder Bakterien	CARE SENTINEL X400/X700	CARE SENTINEL X100

Anwendung

CARE SENTINEL bietet Ihnen eine komplette Produktserie zum Schutz Ihrer Heizungsanlage. Die Produkte der Serie sind ungiftig, säurefrei und kompatibel mit allen Materialien der Heizungsinstallation, auch mit Aluminium- oder Kunststoffteilen.

Dosierung

Die Dosierung der Produkte von **CARE SENTINEL** beträgt in der Regel 1 % des Wasservolumens der Anlage, mit Ausnahme von **X500**, dessen Dosierung von der gewünschten Frostschutztemperatur abhängt (eine 20%ige Dosierung garantiert einen Schutz bis -6 °C) sowie **X700**.

Die Einbringung der **CARE SENTINEL** Schutz- und Reinigungsprodukte in die Heizungsanlage erfolgt mithilfe des **CARE SENTINEL** Dosiergefäßes, durch einen Bypass, die Öffnung der Heizkörperentlüftung oder den KFE-Hahn. Die Tabelle dient zur Hilfe bei der Diagnostik.

CARE SENTINEL X100 Inhibitor



Kompletter Schutz gegen Kalkablagerungen und Korrosion in allen Warmwasser-Heizungssystemen (auch mit Aluminium-Komponenten) gemäß VDI 2035, Teil 2. Optimale Einstellung des pH-Wertes im Heizungswasser. Optimaler und lang anhaltender System-schutz bei sehr hohen Wasserhärten durch Kombination mit **CARE SENTINEL X200**.

Einbringung nach dem Reinigen! Verbleibt in der Anlage.

Mischverhältnis Rapid Dose: 1 Dose auf 100 Liter Anlagenvolumen

Mischverhältnis Kanister: 1 Liter auf 100 Liter Anlagenvolumen

1-l-Kanister

20-l-Kanister

300-ml-Rapid-Dose

KBN: CAREX100

KBN: CAREX10020

KBN: CAREX100RD



CARE SENTINEL X200 Geräuschminderer



Für Kessel und Thermen. Inhibitor mit zusätzlicher Geräuschverhinderung in allen Warmwasser-Heizungssystemen (auch mit Aluminium-Komponenten). Behebt verkalkungsbedingte Siedegeräusche, wirkt kalkstabilisierend. Es kann sich kein Kesselstein bilden. Beugt Kesselgeräuschen vor.

Einbringung nach dem Reinigen! Verbleibt in der Anlage.

(s. auch **CARE SENTINEL X100**). **Mischverhältnis 1 Liter auf 100 Liter Anlagenvolumen**

1-l-Kanister

KBN: GCX200

CARE SENTINEL X300 Heizungsneuanlagenreiniger



Spült Flussmittel- und Installationsrückstände aus neuen bzw. bis zu 6 Monate alten Warmwasser-Zentralheizungssystemen aus. Entfettende Wirkung, z. B. zur Reinigung von FBH-Rohr (VPE-Rohr) nach Neuverlegung. Nicht gereinigte Rohre können Bioschleim bilden!

Einbringung vor der Neubefüllung! Verbleibt nicht in der Anlage.

Mischverhältnis: 1 Liter auf 100 Liter Anlagenvolumen

1-l-Kanister

KBN: GCX300

CARE SENTINEL X400 Schlammentferner



Beseitigt sehr wirksam Magnetitschlamm-Ablagerungen und andere Verunreinigungen in der Heizungsanlage – für volle Wärmeleistung. Beseitigt Strömungsgeräusche. Verbleibt bis zu 4 Wochen im normalen Heizbetrieb in der Anlage.

Mischverhältnis Rapid Dose: 1 Dose auf 100 Liter Anlagenvolumen

Mischverhältnis Kanister 1 Liter auf 100 Liter Anlagenvolumen

1-l-Kanister

20-l-Kanister

300-ml-Rapid-Dose

KBN: CAREX400

KBN: CAREX40020

KBN: CAREX400RD



CARE SENTINEL X500 Inhibitor mit Frostschutz



Inhibitor entsprechend **CARE SENTINEL X100** mit zusätzlichem Frostschutzmittel. Schutz gegen Kalkablagerungen und Korrosion. Verhindert Einfrieren bei Temperaturen bis $-6\text{ }^{\circ}\text{C}$ bei 20 % Mindestkonzentration, durch höhere Konzentrationen Frostschutz bis $-15\text{ }^{\circ}\text{C}$.

Einbringung nach dem Reinigen! Verbleibt in der Anlage.

Mischverhältnis abhängig von der Frostschutztemperatur, darf aber 20 % nicht unterschreiten!

5-l-Kanister

20-l-Kanister

KBN: CAREX500

KBN: GCX50020

CARE SENTINEL X700 Biozid



Wirksames Biozid und Fungizid, beseitigt durch Bioschleim verursachte Verstopfungen, sorgt für lang anhaltenden Schutz. Problemlos und schnell zu dosieren, nicht ätzend. Handhabungssicher.

Mischverhältnis: 1 Liter auf 300 Liter Anlagenvolumen

1-l-Kanister

KBN: CAREX7001

CARE SENTINEL X800 JETFLO Hochleistungsreiniger



Zur schnellen und effektiven Reinigung verschlammter und verkalkter, alter Warmwasser-Heizungsanlagen. Besonders wirksam durch den Einsatz mit dem Druckspülgerät

CARE King C24 – KBN: CAREEKPKC30.

Einbringung vor der Neubefüllung! Verbleibt nicht in der Anlage.

Mischverhältnis: 1 Liter auf 100 Liter Anlagenvolumen

1-l-Kanister

KBN: GCX800

CARE SENTINEL X100 Schnelltest



Der einfach zu handhabende X100 Schnelltest ermöglicht die schnelle Ermittlung der richtigen **CARE SENTINEL X100** Dosierung.

Ausreichend für 2 Tests.

KBN: GCST

CARE SENTINEL System-Check-Analyseprogramm



Komplette Analyse von System- und Füllwasser entsprechend VDI 2035 nach durchgeführter Behandlung/Aufbereitung des Systemwassers. Mit dem Report erhalten Sie das Ergebnis zur Qualität des Systemwassers. Sollte die Qualität nicht den Anforderungen entsprechen, erhalten Sie zusätzliche Hinweise und Empfehlungen für die weitere Vorgehensweise.

Inhalt:

- / 2 Proberöhrchen mit Kennnummern
- / Formular und Gebrauchsanleitung
- / fertig adressierter Folienumschlag für den Versand

KBN: GCSC

CARE SENTINEL Surefill



Vollentsalzungspatrone mit integrierter Verbrauchsanzeige:

- / zur Vermeidung von schädlichem Kesselstein in Heizungsanlagen
- / entfernt alle Mineralien und Salze aus dem Systemfüllwasser
- / deutlich sichtbare Farbwechselanzeige signalisiert den Verbrauch der Patrone
- / einfache Anwendung: direkte Befüllung durch die Patrone

/ mittlere Kapazität – 450 l Füllwasser (14 °dH)

/ entspricht VDI 2035 (Blatt 1), ÖNORM 5195-1 und anderen Richtlinien sowie Herstellerempfehlungen

/ keine externe Stromversorgung erforderlich

/ problemlos zu entsorgen

KBN: CARESUREFILL



CARE SENTINEL Dosiergefäß

Zur Einbringung der **CARE SENTINEL** Inhibitoren und Reiniger in die Heizungsanlage. Behälter aus hochfestem Ethylen, mit Einfüllöffnung, integrierter Handpumpe und verriegelbarem Griff. Fassungsvermögen 5 l. Als Zubehör enthalten: 1 m PVC-Schlauch zur Dosierung der Einfüllmenge, Messing-Kugelhahn.

KBN: **GCDG**



CARE Entkalkungspumpe C24

Zur Entkalkung, Reinigung und Spülung von Wassersystemen. (z. B. Kessel, Rohrleitungen, Boiler, Heizanlagen etc.).

- / Vertikalpumpe mit Fließrichtungswechsler
- / Förderhöhe: bis 20 m
- / Durchflussmenge: 90 l/min
- / Tankinhalt: 24 l

KBN: **CAREEKP30**

10. ENTKALKUNGSSYSTEME

ENTKALKUNG VON HEIZSYSTEMEN, WASSERSYSTEMEN UND WASSER FÜHRENDEN GERÄTEN

DIE HÄRTE DES WASSERS

WARUM IST WASSERHÄRTE EIN PROBLEM?

Hohe Wasserhärte bedeutet viel gelösten Kalk im Trinkwasser. Lagert sich dieser in der Heizanlage ab, verschlechtert das die Wärmeübertragung erheblich. Mit jedem Millimeter Kalkablagerung sinkt diese um 6%. Das bedeutet: 6% mehr Energie für die gleiche Heizleistung. Brennstoffkosten und CO₂-Ausstoß steigen mit.

HÄRTE DES WASSERS – HINTERGRUND ZUM THEMA

Calcium- und Magnesiumbikarbonate sind die im Wasser hauptsächlich gelösten Bestandteile* und somit verantwortlich für die Gesamthärte des Wassers. Diese Anteile zersetzen sich beim Erwärmen des Wassers und bilden den gefürchteten „Wasserstein“.

Als Maßeinheit für die Härte des Wassers gilt der „deutsche Härtegrad“ (°dH).

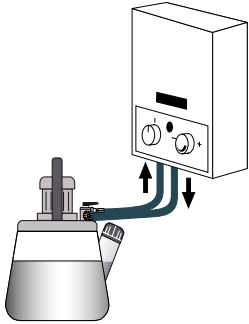
1 °dH entspricht 10 mg Härtebildner/ 1 l Wasser.

Wasserhärte in °dH	Einteilung der Wasserhärte
0 – 4	sehr weich
4 – 8	weich
8 – 20	hart
über 20	sehr hart

* Die vorübergehende oder Karbonathärte (KH) wird durch Calcium- und Magnesiumbikarbonate bestimmt.

Calcium, Magnesium, Sulfate, Chloride, Nitrate und Phosphate sind die Verursacher der Nichtkarbonathärte (NKH) oder bleibenden Härte des Wassers.

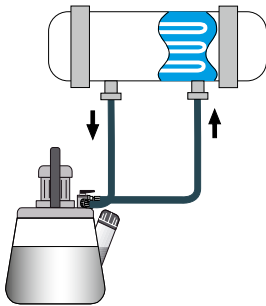
CARE Entkalkungspumpe C15



Problemlose Entkalkung kleinerer Wassersysteme wie:

- / Heizschlangen
- / Gasdurchlauferhitzer
- / Umlaufferhitzer
- / Wasserboiler
- / etc.

CARE Entkalkungspumpe C24



Problemlose Entkalkung von Wassersystemen wie:

- / Kessel
- / Rohrleitungen
- / Boiler
- / Heizanlagen
- / etc.

CARE Entkalkungspumpe C15



Zur problemlosen Entkalkung von kleineren Wassersystemen wie Heizschlangen, Gasdurchlauf- und Umlaufferheizern, Wasserboilern usw. Durch Fließrichtungswechsel auch bei fast völliger Verstopfung einsetzbar.

- / Vertikalpumpe mit Fließrichtungswechsler
- / Förderhöhe: bis 14 m
- / Durchflussmenge: 48 l/min
- / Tankinhalt: 15 l

KBN: **CAREEKP15**

CARE Entkalkungspumpe C24



Zur problemlosen Entkalkung von Wassersystemen wie Speichern, Rohrleitungen, Boilern, Heizanlagen usw. Durch Fließrichtungswechsel auch bei fast völliger Verstopfung einsetzbar.

- / Vertikalpumpe mit Fließrichtungswechsler
- / Förderhöhe: bis 20 m
- / Durchflussmenge: 90 l/min
- / Tankinhalt: 24 l

KBN: **CAREEKP30**

CARE 212 Entkalker



Konzentrat! Mit Wasser verdünnbar.

Für den technischen Bereich. Salzsäurefrei, geeignet für Stahl, Guss, Buntmetall, Eisen, Aluminium und Kunststoff. Zum Entfernen von Kalk, Rost, Algen und Kesselstein in Wasser führenden Systemen wie Kesseln, Rohrleitungen, Dampferzeugern, Boilern, Tanks, Becken, Behältern, Heißwasserbereitern usw. Geruchsmild, keine unangenehmen Dämpfe.

Empfohlene Anwendung: In das zu reinigende System geben und einwirken oder zirkulieren lassen (z. B. mit CARE Entkalkungspumpen).

Mögliche Mischverhältnisse: pur; 1:1; 1:3

1-l-Flasche KBN: **CAREEK1**

5-l-Kanister KBN: **CAREEK5**

25-l-Kanister KBN: **CAREEK25**

CARE Entkalker



Konzentrat! Mit Wasser verdünnbar. **Für Trinkwasserleitungen und -systeme.** Salzsäurefrei, geeignet für Eisen, Stahl, Guss, Buntmetalle, Aluminium und Kunststoff. Entfernt sicher und schnell Ablagerungen in Trinkwasserleitungen, Boilern, Behältern, Heißwasserbereitern und anderen Wasserführenden Systemen im Trinkwasser- und Lebensmittelbereich, geruchsmild, keine aggressiven Dämpfe.

Empfohlene Anwendung: In das zu reinigende System geben und einwirken oder zirkulieren lassen (z. B. mit CARE Entkalkungspumpen).

Mögliche Mischverhältnisse: pur; 1:1; 1:3.

1-l-Flasche KBN: CAREEKTW1

5-l-Kanister KBN: CAREEKTW5

25-l-Kanister KBN: CAREEKTW25

CARE Schnell-Entkalker



Konzentrat! Mit Wasser verdünnbar. Befreit von Kalk, entfernt Kesselstein. Für Kaffeemaschinen, Heißwassergeräte, Tauchsieder und Kochtöpfe. Geruchsneutral.

1-l-Flasche

KBN: CARESEK1

5-l-Kanister

KBN: CARESEK5

CARE Steinlöser



Konzentrat! Mit Wasser verdünnbar. Nur für technische Anlagen geeignet. Entkalker, salzsäurehaltig. Wirkungsvolle Säureverbindung zum schnellen Lösen von stärksten Ablagerungen wie Kalkstein und Rost in Rohrleitungen, Heizschlangen, Kesselanlagen usw. Entfernt auch Algenbewuchs.

Hinweis:

Zur regelmäßigen Entkalkung bitte CARE 212 einsetzen.

30-kg-Kanister

KBN: CARESTLO

CARE Neutralisator



Flüssiger Wirkstoff zum Neutralisieren von verbrauchten sauren Lösungen auf pH-Wert 7 (neutral), auch für Thermen- und Heizkesselkondensat. Wird bis zum Erreichen des neutralen pH-Wertes in kleinen Mengen unter Rühren zugegeben.

5-l-Kanister

KBN: CARENEUT

11. ANWENDUNGSPRODUKTE ELEKTRO



CARE Elektrokontakt-Reiniger

Reinigt und entfernt fettige Verschmutzungen und löst alle Verkrustungen bei sämtlichen Kontakten. Verhindert Stromverlust und Störungen. Mittelschnelle, rückstandsfreie Verdunstung. Korrosionsschützend, Wasser verdrängend.

400-ml-Spraydose

KBN: CAREEKR



CARE Elektronik-Schutzspray

Für Wartungs- und Reparaturarbeiten an allen elektronischen Bauteilen, beseitigt und verhindert Kriechströme und Spannungsverluste, schützt Sicherungen, Kontakte, Kabelanschlüsse usw. vor Oxidation, unterwandert und verdrängt Wasser, löst oxidierte Kontaktstellen und schützt dauerhaft vor Korrosion.

400-ml-Spraydose

KBN: CAREESS



CARE TFT-Bildschirm-Reiniger

Gebrauchsfertig! Für Sichtschirme, Tastaturen, Rechner, Drucker, Büromaschinen. Für Sauberkeit am Arbeitsplatz und klare Sichtverhältnisse. Mit Antistatikum.

250-ml-Sprühflasche

KBN: CAREBSR

CARE Druckluft- / Kältespray



Zur Reinigung mit Druckluft oder zur raschen und wirksamen Abkühlung mit Kälte. Mit dem 2-in-1-Produkt haben Sie eine Lösung für zwei Probleme. Zur Druckluftsäuberung für Zubehör von Geräten und Maschinen. Entfernt losen Staub und Fusseln von allen unzugänglichen Stellen an elektronischen Geräteteilen. Dafür ist die Dose senkrecht zu halten und die zu reinigenden Gegenstände aus kurzer Entfernung zu besprühen. Dient zum Verhindern von Hitzeschäden im Umfeld bei Lötarbeiten oder zur Fehlersuche bei thermischen Unterbrechungen in elektrischen Schaltungen. Bei Gebrauch als Kältespray wird die Dose über Kopf angewendet. Dieses Produkt ist nicht brennbar – kann an feuergefährlichen Stellen und unter Spannung stehenden Teilen angewendet werden.

400-ml-Spraydose

KBN: CAREDLUKNB

CARE Druckluftspray brennbar



Zur Reinigung unter Druck. Eignet sich hervorragend zum Säubern und Entstauben von unzugänglichen Stellen an Computertastaturen und elektronischen Geräteteilen. Zur Druckluftsäuberung für Zubehörteile von Maschinen und Geräten, Fotoapparaten u. v. m. Kann nicht an feuergefährlichen Stellen und unter Spannung stehenden Teilen angewandt werden.

400-ml-Spraydose

KBN: CAREDLNB

CARE Kältespray brennbar



Zur raschen und wirksamen Abkühlung bis ca. -50°C von Transistoren, Widerständen, Dioden, Vergasern, Einspritzanlagen, Geräten usw. CARE Kältespray verhindert Hitzeschäden im Umfeld von Lötarbeiten und erleichtert das Einpassen von Buchsen, Lagern, Wellen usw. in engste Passungen. Zur Fehlersuche bei thermischen Unterbrechungen in elektrischen Schaltungen. Kann nicht an feuergefährlichen Stellen eingesetzt werden.

400-ml-Spraydose

KBN: CAREKSNB

12. ANWENDUNGSPRODUKTE KLIMA/LÜFTUNG



CARE Superkraftreiniger

Gebrauchsfertig! Starker Öl-, Fett-, Ruß- und Schmutzlöser von Oberflächen. Unentbehrlich für den Bereich Klima, Heizung, Sanitär, Haushalt, Werkstatt, Hobby, Kfz, Industrie usw. Geeignet für den Lebensmittelbereich.

500-ml-Handsprayflasche

KBN: CARESKR05

1-l-Handsprayflasche

KBN: CARESKR1

CARE Superkraftreiniger

Konzentrat! Mit Wasser 1:3 bis 1:10 verdünnbar.

1-l-Flasche KBN: CARESKRK1

5-l-Kanister KBN: CARESKR5

25-l-Kanister KBN: CARESKR25

CARE Aktiv-Neutralreiniger



Konzentrat! Mit Wasser verdünnbar, pH-neutral, phosphatfrei, hochkonzentriert, mit Zitrusfrischduft. Ein milder Allzweckreiniger zur schonenden Säuberung von Flächen und Böden im Klimabereich, in Küchen, Büros, Gaststätten, Kantinen, Haushalten usw.

1-l-Flasche

KBN: CAREANR1

CARE D 75 Desinfektionsreiniger



Gebrauchsfertig! Für hygienische Sauberkeit im Klimabereich. Ein leicht alkalischer Seifenreiniger zur Desinfektion von Oberflächen und Böden im Klimabereich, in Küchen, Badezimmern, Büros, Gaststätten, Hotels, Sanitärräumen, der Lebensmittelindustrie usw. Bakterizide Wirkung gegenüber grampositiven Mikroorganismen. Besitzt eine oberflächenaktive und ausgeprägt biozide Wirkung. Wirksam gegen Bakterien, Hefen, Pilze und Viren. **Biozidprodukte vorsichtig verwenden. Vor Gebrauch stets Etikett und Produktinformationen lesen.**

500-ml-Handsprayflasche

KBN: CAREDES05

CARE DK 75 Desinfektionsreiniger



Konzentrat! Beschreibung wie Artikel zuvor, jedoch Konzentrat. Mit Wasser auf Anwendungskonzentration verdünnbar. **Biozidprodukte vorsichtig verwenden. Vor Gebrauch stets Etikett und Produktinformationen lesen.**

1-l-Flasche

KBN: CAREDES1



CARE R 92 Schimmelentferner

Gebrauchsfertig! Geeignet für den Klima- und Lüftungsbereich. Entfernt problemlos Schimmel, Pilzansätze, Moos und Algen von Fliesen, Wänden, Fugen, Decken, Mauerwerk, Metalloberflächen, Holz, Kunststoffen und Grabsteinen. Wirkt abtötend und beugt erneutem Befall vor. **Biozidprodukte vorsichtig verwenden. Vor Gebrauch stets Etikett und Produktinformationen lesen.**

500-ml-Handsprayflasche

KBN: CARESEF



CARE Edelstahl-Reiniger

Reinigungsaktiv mit Schutz- und Hochglanzeffekt. Reinigt, pflegt und schützt alle Edelstahl- und andere metallische Oberflächen. Hinterlässt einen lang anhaltenden Pflegefilm. Wirkt antistatisch, staub- und wasserabweisend.

400-ml-Spraydose

KBN: CAREER



CARE Metall- und Installations-Reiniger

Reinigt sekundenschnell und rückstandsfrei Werkzeuge, Messinstrumente, Gewinde, Schlösser, Scharniere, Antriebe, Führungen, Schiebeteile, Gleitbahnen, Elektronik und Waffen.

400-ml-Spraydose

KBN: CAREMIR



CARE K 54 Klimaanlage-Reiniger

Mit Desinfektion und Geruchsvernichter. Beseitigt und verhindert Schimmel, Pilze, Keime, Bakterien und Faulgeruch. Vernichtet unangenehme Gerüche. Aufsprühen und einwirken lassen. Eine selbsttätige Reinigung wird bei entsprechenden Klimageräten nach der Wiederinbetriebnahme durch Kondenswasserbildung an den behandelten Oberflächen und dessen Abfluss unterstützt. **Biozidprodukte vorsichtig verwenden. Vor Gebrauch stets Etikett und Produktinformationen lesen.**

400-ml-Spraydose

KBN: CAREKAR



CARE Ultra Feinpflege Wartungsspray

Temperaturbeständig von -50 °C bis $+210\text{ °C}$. Reinigt, schmiert, konserviert, hochtemperaturstabil, vollsynthetisch, säure-, harz- und silikonfrei. Geeignet für Werkzeuge, Messinstrumente, Gewinde, Antriebe, Ketten, Führungen, Gleitbahnen, Verschraubungen, Scharniere, Waffen und alle sonstigen metallischen Oberflächen. **Biozidprodukte vorsichtig verwenden. Vor Gebrauch stets Etikett und Produktinformationen lesen.**

400-ml-Spraydose

KBN: CAREFW

13. ANWENDUNGSPRODUKTE KFZ-PFLEGE



CARE Auto-Shampoo

Konzentrat! Mit Wasser mischbar. pH-neutral, phosphatfrei. Hochkonzentrierter Intensivreiniger zur schonenden Oberflächenreinigung innen und außen. Entfernt Öl-, Fett-, Ruß- und andere Umweltverschmutzungen von Pkw-/Lkw-Lacken, Verkleidungen, Kunststoff- und anderen Oberflächen.

1-l-Flasche

KBN: CAREASP



CARE Autopolster-Schaumreiniger

Gebrauchsfertig! Entfernt Flecken und Verschmutzungen. Frischt Farben auf, mit Zitrusfrischduft. Flüssiger Schaumreiniger zur schonenden gründlichen Reinigung von Polstern und Teppichen. Aufsprühen, reinigend verteilen, einwirken und trocknen lassen, absaugen und ausbürsten.

500-ml-Handsprayflasche

KBN: CAREAPSR



CARE Cockpit Intensiv-Pflege

Reinigt, pflegt und schützt. Sauberes, gepflegtes und neuwertiges Aussehen des Bedienungsumfeldes. Mit Tiefenwirkung, Antistatik-Effekt und angenehmem Flair. Für Kunststoff, Kunstleder und Vinyl.

400-ml-Spraydose

KBN: CARECOIP



CARE Kunststoff-Intensivaktivierer

Gebrauchsfertig! Mit Tiefenpflege. Pflegt, schützt und konserviert Kunststoff, Gummi und Vinyl. Geeignet für Innen- und Außenanwendung. Gepflegtes Outfit für Verkleidungen, Kunststoffmöbel, Kfz-Cockpits, Stoßstangen und sonstige Kunststoffoberflächen. Wirkt staub-, schmutz- und wasserabweisend.

500-ml-Handsprayflasche

KBN: CAREKSIA05



CARE Felgenreiniger „EXTRA“

Gebrauchsfertig! Saurer Reiniger zur Reinigung stark abriebverschmutzter Leichtmetallfelgen. Entfernt Abrieb- und sonstige Verschmutzungen. Gibt den Felgen ein sauberes und neues Aussehen. Felgen einsprühen und kurz wirken lassen. Starke Verschmutzungen mit Bürste reinigend bearbeiten. Danach mit Wasser gut nachspülen. Bestens geeignet vor der automatischen Bürstenwäsche.

500-ml-Handsprayflasche

KBN: CAREFRE05



CARE Insekten-Intensiv-Löser

Gebrauchsfertig! Löst kraftvoll und intensiv Insektenablagerungen und angetrocknete Verkrustungen von Kfz-Scheiben, Scheinwerfern und allen sonstigen Oberflächen. Geeignet für Glas, Lack, Gummi, Kunststoff und Metall. Reiniger aufsprühen, kurz einwirken lassen, mit Bürste, Schwamm oder Lappen reinigend bearbeiten und mit Wasser gut nachspülen. Besonders geeignet vor der maschinellen Kfz-Bürstenwäsche.

500-ml-Handsprayflasche

KBN: CAREIIL05



CARE Scheiben-Reiniger S

Konzentrat! Mit Wasser verdünnbar (1:5 bis 1:20). Für saubere, schlieren- und blendfreie Scheiben, löst Insektenablagerungen. Mit Zitrusfrischduft. Für die Kfz-Scheibenwaschanlage und die Reinigung von sonstigen Glasscheiben.

1-l-Flasche

KBN: CARESR1

5-l-Kanister

KBN: CARESR5



CARE Scheibenklar-Powerkonzentrat

Konzentrat! Mit Wasser verdünnbar. Für saubere, schlieren- und blendfreie Scheiben, löst Insektenablagerungen. Mit Zitrusfrischduft. Für die Kfz-Scheibenwaschanlage und die Reinigung von sonstigen Glasscheiben. Ergibt 25 l Waschlösung.

250-ml-Dosierflasche

KBN: CARESKK



CARE Autoscheiben-Enteiser

Gebrauchsfertig! Defrosterspray zur wirkungsvollen Enteisierung von Kfz-Scheiben. Einsetzbar bis -30°C . Befreit die Scheiben sekundenschnell vom Eis. Aufsprühen und einwirken lassen. Schützt vor Wiedervereisung, sorgt für klare, blendfreie Sicht mit Glycerin (Wischgummi bleibt geschmeidig), verhindert verkratzte Scheiben.

500-ml-Handsprayflasche

KBN: CAREASE



CARE Scheibefrostschutz -30°C

DEKRA-geprüft, Profiqualität für die Scheibenwaschanlage. Für alle Fahrzeugtypen zugelassen. Schmiert nicht und hinterlässt keine Schlieren. Hervorragende Reinigungskraft! Greift den Gummi nicht an und kann ganzjährig zur Scheibenreinigung verwendet werden. Für alle Sprühsysteme geeignet! Mit Wasser mischbar.

5-l-Kanister

KBN: CARESK

20-l-Kanister

KBN: CARESK20

200-l-Fass

KBN: CARESK200

CARE Scheibenfrostschutz -60°C



DEKRA-geprüft, Profiqualität für die Scheibenwischanlage. Für alle Fahrzeugtypen zugelassen. Schmiert nicht und hinterlässt keine Schlieren. Hervorragende Reinigungskraft! Greift das Gummi nicht an und kann ganzjährig zur Scheibenreinigung verwendet werden. Für alle Sprühsysteme geeignet! Mit Wasser mischbar.

5-l-Kanister

KBN: CARESK560

CARE Vorsprühreiniger



Konzentrat! Mit Wasser verdünnbar. Zur wirkungsvollen, schonenden Oberflächenreinigung. Für die moderne Pkw- u. Lkw-Oberflächenreinigung. Für Verkleidungen, Pkw-Lacke, Aufbauten, Planen usw. Das Konzentrat 1:3 mit Wasser verdünnt auf die Oberflächen aufsprühen, einwirken lassen und mit starkem Wasserdruck, z. B. mit einem Hochdruckreiniger, abspülen.

5-l-Kanister

KBN: CAREVSRK5

CARE Superkraftreiniger



Gebrauchsfertig! Starker Öl-, Fett-, Ruß- und Schmutzlöser von Oberflächen. Unentbehrlich für den Bereich Klima, Heizung, Sanitär, Haushalt, Werkstatt, Hobby, Kfz, Industrie usw. Geeignet für den Lebensmittelbereich.

500-ml-Handsprayflasche

KBN: CARESKR05

1-l-Handsprayflasche

KBN: CARESKR1

CARE Motorrad-Intensivreiniger



Gebrauchsfertig! Mit Korrosionsschutz. Reinigt mühelos, kraftvoll und schonend sämtliche Fahrzeugteile. Ideal für die regelmäßige Reinigung von Zweirädern. Ist säurefrei und greift Lack, Gummi, Metall und Kunststoff nicht an. Löst kraftvoll Öle, Fette und sonstige Verschmutzungen von Oberflächen.

500-ml-Handsprayflasche

KBN: CAREMR

CARE AK Hochdruckreiniger



Konzentrat! Bis 1:20 mit Wasser verdünnbar. Reinigerzusatz für alle Kalt- und Warmwasserhochdruckreinigungsgeräte. Ein hochwertiger, kraftvoller alkalischer Reiniger zur schonenden problemlosen Reinigung von Pkw- und Lkw-Oberflächen, Maschinen, Motoren, Werkstattböden usw. Löst hervorragend Fette, Öle und sonstige Verschmutzungen.

5-l-Kanister

KBN: CAREHDR



CARE Edelstahl-Reiniger

Reinigungsaktiv mit Schutz- und Hochglanzeffekt. Reinigt pflegt und schützt alle Edelstahl- und andere metallische Oberflächen. Hinterlässt einen lang anhaltenden Pflegefilm. Wirkt antistatisch, staub- und wasserabweisend.

400-ml-Spraydose

KBN: CAREER



CARE Magic Cleaner Schaumreiniger

Der superaktive Schaumreiniger. Beseitigt schonend Schmutzfilme von Glas-, Chrom-, Kunststoff- und lackierten Oberflächen. Reinigt mühelos Kfz-Innenräume, Cockpits, Armaturen, Fensterrahmen und Verkleidungen. Reinigt ebenso Fahrräder, Surfbretter und andere Sportgeräte.

500-ml-Spraydose

KBN: CAREMCSR



CARE Auto-Reinigungs- und Pflegebox

Das komplette Pflegeprogramm fürs Auto, immer griffbereit im praktischen Kunststoffkoffer.

Bestehend aus:

CARE Auto-Shampoo	KBN: CAREASP
CARE Autopolster-Schaumreiniger	KBN: CAREAPSR
CARE Felgenreiniger „EXTRA“	KBN: CAREFRE05
CARE Insekten-Intensiv-Löser	KBN: CAREIIL05
CARE Glas- und Spiegelreiniger	KBN: CAREGS05
CARE Kunststoff-Intensivaktivierer	KBN: CAREKSIA05
CARE Scheibenklar-Powerkonzentrat	KBN: CARESKK

KBN: CAREARB

14. CLEARWATER SCHWIMMBAD- UND WHIRLPOOLHYGIENE

GRUNDVORAUSETZUNGEN FÜR OPTIMALE WASSERPFLEGE

Jedes Gewässer wird innerhalb kürzester Zeit von einer Vielzahl von Lebewesen (Organismen) besiedelt. Das gilt auch für künstliche Gewässer wie z. B. Schwimmbäder.

Ohne entsprechende Maßnahmen teilen Badende ihren Pool mit Algen, Pilzen, Keimen und anderen durch die Umwelt eingetragenen Schmutzstoffen – zusätzlich zu den Verunreinigungen, die durch die Badenden entstehen.

Um das zu verhindern und ein für den Benutzer hygienisch einwandfreies Wasser zu gewährleisten, bedarf es der physikalischen und chemischen Wasseraufbereitung sowie einer regelmäßigen Frischwasserzufuhr.

Auf den folgenden Seiten finden Sie einige grundsätzliche Hinweise zu Hygiene und physikalisch-chemischer Wasserpflege für Schwimmbäder.

1. Kenntnis des Wasservolumens des Schwimmbeckens

Physikalische und chemische Wasseraufbereitung sind abhängig von der Größe des Schwimmbeckens.

2. Die physikalische Wasseraufbereitung

Die Umwälzpumpe erzeugt eine Wasserströmung, durch die das Badewasser durch den Filter gepumpt wird. Alle filtrierbaren Verunreinigungen werden hier festgehalten. Je länger die Pumpe läuft, desto mehr Verunreinigungen werden zurückgehalten.

Als Faustregel gilt:

- / Der Beckeninhalt sollte 2- bis 3-mal pro Tag umgewälzt werden. Im Normalfall entspricht das einer Pumpenlaufzeit von 6 bis 8 Stunden.
- / Filter müssen regelmäßig gereinigt werden! Beim Sandfilter erfolgt dies durch Rückspülen, wobei gleichzeitig Frischwasser zugeführt wird.
- / Der Kartuschenfilter muss zur Reinigung entnommen werden. Die notwendige Frischwasserzufuhr muss hier manuell erfolgen.

3. Die chemische Wasseraufbereitung

Die chemische Wasseraufbereitung besteht aus 4 Komponenten:

1. pH-Wert-Einstellung
2. Desinfektion
3. Algenverhütung
4. Flockung

Physikalische und chemische Wasseraufbereitung ergänzen einander. Für ungetrübten Badespaß ist eine regelmäßige Wasserpflege (einmal pro Woche) unerlässlich.

BERECHNUNG DES WASSERINHALTS DES SCHWIMMBECKENS

Um die Pflegemittel richtig dosieren zu können, müssen Sie wissen, wie viel Kubikmeter Wasser das Schwimmbad

fasst. Je nach Beckenform ist die Formel zur Berechnung unterschiedlich:

Rechteckbecken:

Länge (m) x Breite (m) x Tiefe (m)* = Wasserinhalt (m³)

Ovalbecken:

größte Länge (m) x größte Breite (m) x Tiefe (m)* x 0,89 = Wasserinhalt (m³)

Rundbecken:

Durchmesser (m) x Durchmesser (m) x Tiefe (m)* x 0,79 = Wasserinhalt (m³)

Doppelrundbecken:

größte Länge (m) x größte Breite (m) x Tiefe (m)* x 0,85 = Wasserinhalt (m³)

*Durchschnittliche Wassertiefe

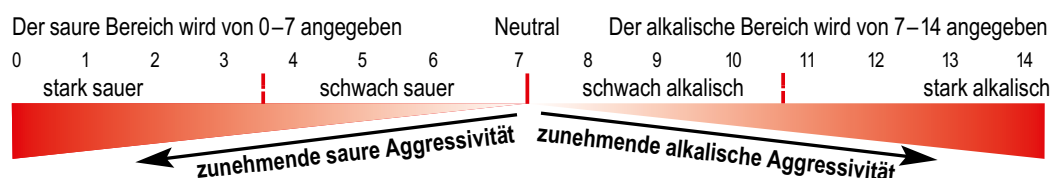
PH-WERT-EINSTELLUNG

Der wichtigste Parameter, ohne den es nicht möglich ist, das Schwimmbadwasser optimal einzustellen, ist der pH-Wert. Erst wenn der pH-Wert richtig eingestellt ist, kann eine weitere Wasserbehandlung mit chemischen Mitteln erfolgen.

Der pH-Wert ist eine Messgröße für den Säuregrad einer wässrigen Flüssigkeit. Einen pH-Wert von 7 nennt man neutral. Werte kleiner als 7 werden als sauer (Essig,

Zitrone), Werte größer als 7 werden als alkalisch bezeichnet (Backpulver). Ist das Wasser sauer, kann es zu Schäden durch Korrosion kommen. Ist das Wasser alkalisch, ist die Wirksamkeit der Pflegemittel eingeschränkt. Außerdem wird die Haut angegriffen.

Der optimale pH-Bereich für Schwimmbadwasser ist 7,0–7,4.



DESINFEKTION

Durch die Desinfektion werden Keime im Badewasser abgetötet, die ein Infektionsrisiko darstellen könnten. Die klassischen Methoden zur Desinfektion von Schwimmbädern beruhen auf Chlorpräparaten.

Bei starker Beanspruchung des Badewassers durch hohe Temperaturen oder starken Badebetrieb sind Chlorpräparate die einfachste Lösung. Chlor wirkt nicht nur keimtötend, sondern baut auch nicht filtrierbare organische Verunreinigungen ab.

Die **Clearwater** Chlorprodukte von CONEL sind stabilisierte Präparate, die sich rückstandsfrei auflösen und lange lagerfähig sind. Sie zeichnen sich durch hohe Wirksamkeit auch bei hohen Temperaturen und starkem Schmutzeintrag aus.

Clearwater Chlorpräparate sind kalkfrei (keine Beeinflussung der Wasserhärte) und beeinflussen den pH-Wert nicht. Der optimale Gehalt an freiem Chlor liegt zwischen 0,6 und 1,0 mg Chlor pro Liter Badewasser.

DESINFEKTION AUF SAUERSTOFFBASIS

Neben der klassischen Desinfektion auf Chlorbasis hat sich die Desinfektion mit Aktivsauerstoff etabliert. Sie ist besonders für chloempfindliche Menschen eine echte Alternative. Eine Überdosierung ist hierbei nicht schädlich.

Die Wirkung von **Clearwater** Aktivsauerstoffpräparaten wird durch den gleichzeitigen Einsatz von **CARE WD 109**

Clearwater Algen-Ex, das zusätzlich den erforderlichen Algenschutz bietet, erheblich verstärkt. Für eine optimale Desinfektion des Wassers müssen beide Produkte zusammen eingesetzt werden.

VERHÜTUNG VON ALGENBILDUNG

Algen bilden im Schwimmbecken glatte Beläge, die die Rutsch- und Unfallgefahr erhöhen. Zudem entstehen durch Algenwachstum Nährböden für Keime. Algenwachstum muss deshalb im Schwimmbecken verhindert werden.

Die normale Desinfektion mit Chlor oder Sauerstoff ist zur Algenverhütung nicht ausreichend, zumal Algen chlorresistent werden können. Zur Bekämpfung des Algenwachstums sind daher zusätzliche Maßnahmen erforderlich.

FLOCKUNG

Die Flockung ist eine Maßnahme, durch die feinste Schmutzpartikel, die der Filter nicht zurückhält, filtrierbar gemacht werden. Dies geschieht mit Flockmitteln. Das Flockmittel bildet mit den Verunreinigungen großvolumige Flocken, die vom Filter zurückgehalten werden können.

Tipp: „Anschärfen“ des Filters durch Flockmittel

Das Rückhaltevermögen des Sandfilters wird erhöht, wenn man nach dem Rückspülen vor dem Filter Flockmittel zugibt. Flockmittel können nur in Verbindung mit einem Sandfilter eingesetzt werden.

WASSERANALYSE

Damit das Wasser dauerhaft von einwandfreier hygienischer Qualität ist, muss es regelmäßig untersucht werden. Es wird empfohlen, mindestens einmal pro Woche die Wasserqualität zu überprüfen.

REINIGUNG

Von Zeit zu Zeit muss das Schwimmbecken vollständig entleert und gereinigt werden, da sich auch bei regelmäßiger Pflege Kalk und Schmutz ablagern, wodurch Bakterien- und Algenwachstum begünstigt werden. Empfehlenswert ist eine Grundreinigung einmal im Jahr vor Saisonbeginn,

um Wände und Boden von Belägen jeglicher Art zu befreien. Nach der Reinigung empfiehlt es sich, Beckenwände und -boden mit **CARE WD 109 Clearwater Algen-Ex** zu behandeln, was den Schutz vor Algenbefall erheblich verstärkt.

ÜBERWINTERUNG

Zum Schutz vor Beschädigungen und für eine einfache Frühjahrsreinigung sollten Schwimmbecken in gefülltem Zustand überwintert werden.

Vor der Stilllegung des Beckens sollten folgende Maßnahmen getroffen werden:

- / mechanische Reinigung (Bodensauger)
- / pH-Wert-Einstellung (Umwälzpumpe laufen lassen)
- / eine letzte Stoßchlorung zur Vermeidung der Überwinterung von Verunreinigungen
- / Überwinterungsmittel zugeben (Pumpe laufen lassen)
- / Wasserspiegel bis unter die Düsen absenken und Filter, Pumpen und Leitungssysteme entleeren
- / Becken wenn möglich abdecken und Eispuffer zur Vermeidung von Frostschäden ins Wasser geben

WHIRLPOOLHYGIENE

Die Pflegeanweisungen für das Schwimmbad gelten mit kleinen Einschränkungen auch für den Whirlpool. Korrekte Einstellung des pH-Wertes und regelmäßiger Wasserwechsel sind hier besonders wichtig. Es ist sinnvoll, vor der Benutzung des Whirlpools zu duschen, um möglichst wenig Verunreinigungen (Schweiß, Sonnencreme usw.) ins Wasser einzutragen. Da ein Whirlpool deutlich kleiner ist als ein Schwimmbecken, verschmutzt das Wasser auch schneller.

Das erwärmte Wasser bietet Mikroorganismen optimale Wachstumsbedingungen. Eine sorgfältige Desinfektion ist daher unerlässlich.

Zu beachten ist außerdem, dass durch die höhere Temperatur und die Wasserbewegung im Whirlpool der pH-Wert meist leicht erhöht ist und häufiger nachkontrolliert werden muss. Zur Einstellung des pH-Wertes ist **CARE WD 106 Clearwater pH-Senker** optimal geeignet.

CARE Clearwater Produktempfehlungen:

pH-Regulierung:	CARE WD 106 Clearwater pH-Senker Granulat CARE WD 107 Clearwater pH-Heber Granulat
Desinfektion Chlor:	CARE WD 102, WD 103 Clearwater 90% Aktivchlor-Desinfektionsmittel CARE WD 104, WD 105 Clearwater 56% Aktivchlor-Desinfektionsmittel CARE WD 118 Clearwater Aktivchlor-Multifunktions-Kombipflege
Desinfektion Aktivsauerstoff:	CARE WD 114 Clearwater Aktiv Sauerstoff Granulat/Tabs
Algenverhütung:	CARE WD 109 Clearwater Algen-Ex Konzentrat
Flockung:	CARE WD 112 Clearwater Flockmittel CARE WD 113 Clearwater Flockkissen
Analyse Chlor:	CARE WD 117 Clearwater Pooltester
Analyse Aktivsauerstoff:	CARE WD 119 Clearwater Pooltester
Reinigung:	CARE WD 110 Clearwater Randreiniger CARE WD 111 Clearwater Saurer Grundreiniger Konzentrat
Überwinterung:	CARE WD 108 Clearwater Überwinterungsmittel
Zubehör:	CARE WD 116 Clearwater Dosierschwimmer
Whirlpoolhygiene:	CARE WD 115 Clearwater Whirlpool Desinfektionsmittel

* Biozidprodukte
vorsichtig verwenden.
Vor Gebrauch stets Etikett und
Produktinformationen lesen.

CARE WD 102 Clearwater Desinfektionsmittel 90



CARE WD 102 Clearwater und **CARE WD 103 Clearwater** sorgen ständig sicher für keimfreies und klares Wasser durch langzeitdosierte Zugabe des sich im Schwimmbad langsam auflösenden organischen Chlorpräparates. Behebt und verhindert Verkeimung und Eintrübung des Wassers. **Mit ca. 90% Aktivchlor. Tabs à 200 g.***

1-kg-Dose

5-kg-Eimer

KBN: GCCWDET1

KBN: GCCWDET5

CARE WD 103 Clearwater Desinfektionsmittel 90



CARE WD 102 Clearwater und **CARE WD 103 Clearwater** sorgen ständig sicher für keimfreies und klares Wasser durch langzeitdosierte Zugabe des sich im Schwimmbad langsam auflösenden organischen Chlorpräparates. Behebt und verhindert Verkeimung und Eintrübung des Wassers. **Mit ca. 90% Aktivchlor. Tabs à 20 g.***

1-kg-Dose

5-kg-Eimer

KBN: GCCWDEK1

KBN: GCCWDEK5

CARE WD 104 Clearwater Desinfektionsmittel 56



Sorgt sicher für keimfreies und klares Wasser, rückstandsfrei auflösendes, organisches Chlorpräparat. Gegen Verkeimung und Eintrübung des Wassers. **Mit ca. 56% Aktivchlor, klein. Tabs à 20 g für Schwimmbadwasser, Kurzzeittabletten, schnell wirksam.***

1-kg-Dose

KBN: GCCWDEKS1

CARE WD 105 Clearwater Desinfektionsmittel 80



Für Stoßdosierung, organisches Chlorpräparat, **rückstandsfrei auflösend**, zur raschen Anhebung des Chlorgehalts im Badewasser. Behebt und verhindert Verkeimung und Eintrübung des Wassers. **Mit ca. 80% Aktivchlor für Schwimmbadwasser. Granulat, schnell wirksam.***

1-kg-Dose

5-kg-Eimer

KBN: GCCWDEG1

KBN: GCCWDEG5

CARE WD 106 Clearwater pH-Senker



Zur Wiederanpassung/Senkung des aus dem neutralen pH-Idealwert-Bereich (pH-Wert 7–7,5) in einen ungünstigen alkalischen pH-Wert-Bereich (über 7,6) geratenen Schwimmbadwassers. **Granulat, schnell löslich.**

6-kg-Eimer

KBN: GCCWPS6

CARE WD 107 Clearwater pH-Heber



Zur Wiederanpassung/Hebung des aus dem neutralen pH-Idealwert-Bereich (pH-Wert 7–7,5) in einen ungünstigen sauren pH-Wert-Bereich (unter 7) geratenen Schwimmbadwassers. **Granulat, schnell löslich.**

5-kg-Eimer

KBN: GCCWPH5

CARE WD 108 Clearwater Überwinterungsmittel



Flüssiges, hochwertiges Konzentrat zur Vermeidung von Algenbefall, Kalk- und Schmutzablagerungen nach der Badesaison. Erleichtert die Reinigung im Frühjahr. Für Schwimmbadwasser. *

1-l-Flasche

KBN: GCCWUBW1

CARE WD 109 Clearwater Algen-Ex



Konzentrat! Zur Algen- und Bakterienbekämpfung im Schwimmbadwasser. Verträglich mit gechlortem Wasser. Schwach schäumend, geschmacks- und geruchsfrei. Für Schwimmbadwasser. **Flüssig, hochwirksam, chlorfrei.** *

1-l-Flasche

KBN: GCCWAL1

5-l-Kanister

KBN: GCCWAL5

CARE WD 110 Clearwater Randreiniger



Konzentrat! Mit Wasser verdünnbar, biologisch abbaubar. Flüssiger, alkalischer Reiniger, löst und entfernt hartnäckige Schmutz-, Ruß- und Fettränder vom Beckenrand.

1-l-Flasche

KBN: GCCWRR1

* Biozidprodukte
vorsichtig verwenden.
Vor Gebrauch stets Etikett und
Produktinformationen lesen.

CARE WD 111 Clearwater Saurer Grundreiniger



Konzentrat! Mit Wasser verdünnbar, biologisch abbaubar. Flüssiges, saures Konzentrat, löst und entfernt hartnäckige Kalk-, Algen- und Schmutzablagerungen von säurebeständigen Schwimmbeckenböden, -wänden und sonstigen Oberflächen.

1-l-Flasche

KBN: GCCWSR1

CARE WD 112 Clearwater Flockmittel



Konzentrat! Flockmittel mit breitem pH-Wert-Spektrum. Dient der Trübungs-beseitigung in Badewasseraufbereitungsanlagen. Flockungsbereich von pH 4,5 bis 9,5 (vorzugsweise pH 6,5 bis 8,0). Kann pur oder bis 1:10 mit Wasser verdünnt angewandt werden. Bildet sehr schnell große Flocken. Geeignet für alle Filter mit Quarzsandfüllung. Als Filteranschärfung zur Trübungs-beseitigung. Flüssig-Flockmittel ist die technische Alternative zu Flockkissen.

1-l-Flasche

KBN: GCCWFL1

CARE WD 113 Clearwater Flockkissen



Flockmittel im Dosierpack (125-g-Beutel) für Privatbäder. Geeignet für alle Filter mit Quarzsandfüllung. Als Filteranschärfung zur Trübungs-beseitigung. Einfache Anwendung und relativ gleichmäßige Dosierung über 24 Stunden.

1-kg-Paket= 8 Beutel à 125 g

KBN: GCCWFLK1

CARE WD 114 Clearwater Aktiv Sauerstoff Granulat



Granulat zur Schwimmbad- und Whirlpoolwasserentkeimung in Privatbädern. Schnell lösliches Granulat, direkt dosierbar. **CARE WD 114 Clearwater Aktiv Sauerstoff Granulat** ist im Schwimmbadwasser besonders hautfreundlich. Kein Chlorgeruch mehr, keine Chloramine. Geeignet für alle Wasserhärten. Um eine optimale Wirkung zu erzielen, empfehlen wir unbedingt den gleichzeitigen Einsatz von **CARE WD 109 Clearwater Algen-Ex** (Aktivator). *

1-kg-Dose Granulat

KBN: GCCWST1

CARE WD 115 Clearwater Whirlpool Desinfektionsmittel



Konzentrat! Behebt und verhindert wirkungsvoll die Verkeimung der Oberflächen, Rohrleitungs-, Pumpen- und Filtersysteme von Whirlpools. Desinfiziert hochwirksam.
Nicht geeignet für Whirlwannen (Badezusätze)! *

Dosiermenge:

Erstbehandlung ca. 90 ml/100 l Wasser
Keimvorbeugung 50–90 ml/100 l Wasser
Totaldesinfektion 150–200 ml/100 l Wasser

1-l-Flasche

5-l-Kanister

KBN: GCCWWD1 KBN: GCCWWD5

CARE WD 116 Clearwater Dosierschwimmer



für CARE Clearwater Desinfektions-Tabs WD 102, WD 103, WD 104, WD 105

KBN: GCCWDSC

CARE WD 117 Clearwater Pooltester



Zur sicheren Bestimmung des pH-Werts und freien Chlorwertes im Schwimmbadwasser.

1 Box, Inhalt je 10 Tabletten und Messbecher

KBN: GCCWPTE

Nachfüllpackung, Inhalt je 30 Tabletten

KBN: GCCWPTN

CARE WD 118 Clearwater Multifunktions-Kombipflege



Für Schwimmbadwasser. Mit 90% Aktivchlor, 200-g-Tabs Langzeittabletten (langsam löslich). Behebt und beseitigt Verkeimung und Algenbefall. Bewirkt Ausflockung von Schwebstoffen. Mit pH-Stabilisierung. Für alle Wasserhärten stabilisiert.

1-kg-Dose

5-kg-Eimer

KBN: GCCWKP1 KBN: GCCWKP5

CARE WD 119 Clearwater Pooltester



Zur sicheren Bestimmung des pH- und Sauerstoffwertes im Schwimmbadwasser.

1 Box, Inhalt je 10 Tabletten und Messbecher

KBN: GCCWPTS

Nachfüllpackung, Inhalt je 30 Tabletten

KBN: GCCWPTSN

FEHLERSUCHE BEI MANGELNDER WASSERQUALITÄT

SIND PROBLEME AUFGETRETEN, IST NACH FOLGENDEM SCHEMA VORZUGEHEN:

1. PH-WERT ÜBERPRÜFEN

- / Liegt der pH-Wert zwischen 7,0 und 7,4?

Wenn nicht: pH-Wert einstellen.

2. FILTERSYSTEM ÜBERPRÜFEN

- / Ist der Filter sauber und voll funktionsfähig?
- / Sind Skimmer und Vorfilter frei von grobem Schmutz?

Wenn nicht: säubern und Funktionsfähigkeit des Filtersystems sicherstellen.

3. PUMPENSYSTEM ÜBERPRÜFEN

- / Ist die Pumpe voll funktionsfähig?
- / Beträgt die tägliche Laufzeit mindestens 6 Stunden?
- / Wird während der Laufzeit der Beckeninhalte mindestens 2- bis 3-mal umgewälzt?

Funktionsfähigkeit der Pumpe mit entsprechender Laufzeit und der geforderten Umwälzleistung sicherstellen.

4. FRISCHWASSERZUFUHR ÜBERPRÜFEN

- / Werden wöchentlich etwa 3 – 5 % Frischwasser zugesetzt (mit entsprechendem Ablassen von Beckenwasser) oder wird ca. 5 Minuten rückgespült?

Die regelmäßige Frischwasserzufuhr muss unbedingt gewährleistet sein.

Wurde bei den oben genannten Punkten keine Fehlerquelle gefunden, muss nach weiteren Ursachen der Störung gesucht werden.

CARE Clearwater – Ursachen und Lösungen für verbreitete Schwimmbad- und Whirlpoolprobleme

Problem	mögliche Ursache	Lösung
Erscheinungsbild des Wassers: trüb und/oder milchig weiß; die Beckenwände sind nicht rau	Chlorgehalt/Aktivsauerstoffgehalt zu niedrig – gestörte Filterfunktion	Stoßchlorung mit CARE WD 104 Clearwater oder WD 105 Clearwater Sandfilter: Trübungs-beseitigung mit CARE WD 112 oder WD 113 Clearwater . Kartuschenfilter auswaschen
Erscheinungsbild des Wassers: trüb und/oder milchig weiß; die Beckenwände sind rau	Kalk setzt sich ab (pH-Wert und/oder Temperatur zu hoch)	Kalk mechanisch entfernen, falls nicht möglich, Wasser ablassen. Reinigung mit CARE WD 111 Clearwater Saurer Grundreiniger
Erscheinungsbild des Wassers: grün und trüb; Boden und Wände sind glitschig	Algenwachstum (durch zu geringen Algizidanteil im Wasser, Nährstoffe im Wasser, Temperaturschwünge, Gewitterperioden)	Algen mechanisch entfernen (abbürsten, absaugen). Filter reinigen (Sandfilter rückspülen, Kartuschenfilter reinigen), Stoßchlorung mit CARE WD 104 Clearwater oder WD 105 Clearwater durchführen, Umwälzung mindestens 24 Std. laufen lassen, CARE WD 113 Clearwater Flockkissen in den Skimmer geben (nur Sandfilter), einmalig doppelte Mengen CARE WD 109 Clearwater Algen-Ex zugeben, Frischwasserzufuhr
Erscheinungsbild des Wassers: klar und grün oder braun	Eisen im Wasser (Brunnenwasser)	pH-Wert optimal einstellen (7,0–7,4), CARE WD 113 Clearwater Flockkissen in den Skimmer legen
Erscheinungsbild des Wassers: starkes Schäumen	schäumendes Algizid, Reste von Überwinterungs- oder Reinigungsmitteln im Wasser	Frischwasserzufuhr erhöhen (so viel Wasseraustausch wie nötig, hier helfen keine Produkte zur Wasserbehandlung). Problemvermeidung: nicht schäumendes Algizid verwenden (CARE WD 109 Clearwater Algen-Ex), keine Haushaltsreiniger verwenden
Probleme beim Baden: Chlorgeruch, Augenreizung	Chlorgehalt zu niedrig (und pH-Wert zu hoch)	pH-Wert einstellen (7,0–7,4), Chlorgehalt im Wasser überprüfen (darf nicht weniger als 0,3 mg/l freies Chlor betragen), bei zu niedrigem Chlorwert Stoßchlorung mit CARE WD 104 oder WD 105 Clearwater Desinfektionsmittel durchführen, Frischwasserzufuhr erhöhen (längeres Rückspülen), CARE WD 113 Clearwater Flockkissen in den Skimmer legen
Probleme beim Baden: Grünfärbung der Haare	Kupfer im Wasser (Korrosion, kupferhaltige Algizide)	Entfernen des Kupfers durch CARE WD 112 Clearwater Flockmittel oder CARE WD 113 Clearwater Flockkissen
Probleme beim Baden: Husten oder Schleimhautreizungen (kein Chlorgeruch!)	Reste von Reinigungsmitteln im Wasser	Frischwasserzufuhr (Produkte zur Wasserbehandlung helfen hier nicht!). Problemvermeidung: keine Haushaltsreiniger verwenden, nach der Reinigung des Schwimmbeckens gut mit Wasser nachspülen
Probleme mit dem Schwimmbecken: Korrosion	pH-Wert zu niedrig und/oder zu hoher Chloridgehalt	pH-Wert erhöhen (mindestens auf 7,2); Frischwasserzufuhr erhöhen, um zu hohen Chloridgehalt zu vermeiden; Problemvermeidung: keine Salzsäure zur Senkung des pH-Wertes verwenden
Probleme mit dem Schwimmbecken: dunkle Flecken auf der Beckenfolie	Kupfer im Wasser, Laub wurde nicht aus dem Becken entfernt, Mikroorganismen (Algen, Pilze). Es gibt verschiedene Einflüsse, durch die dunkle Flecken im Schwimmbecken entstehen	Entfernen des Kupfers durch CARE WD 112 Clearwater Flockmittel oder CARE WD 113 Clearwater Flockkissen . Es ist schwierig, bereits vorhandene Flecken zu entfernen. Gute Erfolge werden mit sauren Reinigern erzielt, z. B. CARE WD 111 Clearwater Saurer Grundreiniger

15. LEXIKON DER FACHBEGRIFFE

Abbaubarkeit, biologische	Eignung eines Stoffes, durch Mikroorganismen zersetzt werden zu können, z. B. biologischer Abbau von Tensiden in Reinigungsmitteln.
Abbaugrad, biologischer	Zersetzungszustand einer Substanz, die vor allem auf Stoffwechselfvorgängen von Mikroorganismen beruht.
Abrasivstoff	Schleif- und Poliermittel, vor allem für glatte Oberflächen. Mithilfe von Abrasivstoffen können Verschmutzungen mechanisch abgetragen werden, während gleichzeitig kleine Kratzer und Unebenheiten an der Oberfläche entfernt und geglättet werden. Verwendung z. B. in Lackpolituren – siehe auch CARE Edelstahl-Reiniger (S. 70).
Aerosol	Sammelbegriff für in Druckgasdosen zusammen mit Treibmittel abgefüllte Substanzen, die über eine Düse versprüht oder verschäumt werden.
Algizid	Mittel, das Algen abtötet.
Alkalien (s. a. Basen und Laugen)	Substanzen, deren pH-Wert in wässriger Lösung über 7 liegt. In Wasch- und Reinigungsmitteln zeigen sie eine gute Lösekraft insbesondere gegenüber organischen Verunreinigungen wie Wachs-, Öl- und Fettverschmutzungen. Allerdings sind viele Materialien gegen Alkalien empfindlich.
Alkalität	Gehalt einer Lösung an alkalischen Stoffen.
Alkohole und Glykole	Bestandteile von Reinigungsmitteln, welche die schmutzlösende Wirkung verstärken und gut abbaubar sind.
Allzweckreiniger	Werden oft in verdünnter Form zur Reinigung von Fußböden und anderen Oberflächen verwendet. Neben Tensiden, wasserlöslichen Lösungsmitteln und Komplexbildnern enthalten sie meist noch Farb- und Duftstoffe.
Anionisch	Im Zusammenhang mit Tensiden Bezeichnung für die elektrische Ladung des Tensidmoleküls.
Anorganisch	Als anorganisch bezeichnet man chemische Verbindungen, die keinen Kohlenstoff enthalten.
Bakterien	Meist einzellige Organismen, von denen viele am biologischen Abbau beispielsweise von Wasch- und Reinigungsmitteln beteiligt sind. Andere sind als Krankheitserreger gefürchtet (siehe Desinfektionsmittel – S. 19).
Bakterizid	Mittel, um Bakterien abzutöten.
Basen	Bezeichnung für alkalisch reagierende Lösungen (s. a. Alkalien , Alkalität , Laugen).
BAT-Wert	Der Biologische Arbeitsstoff-Toleranz-Wert ist die beim Menschen maximal zulässige Quantität eines Arbeitsstoffes, die nach dem gegenwärtigen Stand der wissenschaftlichen Kenntnis im Allgemeinen die Gesundheit der Beschäftigten auch dann nicht beeinträchtigt, wenn sie durch Einflüsse des Arbeitsplatzes regelmäßig erreicht wird.
Biozid	Mittel, das Lebewesen abtötet.
BSB-Wert	Biochemischer Sauerstoffbedarfs-Wert. Maßzahl für den Gehalt organischer, unter Sauerstoffverbrauch biologisch abbaubarer Substanzen im Abwasser.

CSB-Wert	Chemischer Sauerstoffbedarfs-Wert. Maßzahl zur Erfassung organischer Schmutzstoffe.
Desinfektionsmittel	Zubereitungen, die das Wachstum von Mikroorganismen hemmen oder diese abtöten, z. B. CARE Clearwater Desinfektionsmittel (S. 76).
Detergenzien	Oberbegriff für Waschrohstoffe, die den Reinigungsprozess erleichtern, z. B. Seifen und Tenside.
Dichte	Eine der physikalischen Kenngrößen, durch die Stoffe charakterisiert werden können. Sie wird in Masse (g) pro Volumen (cm ³) angegeben. Wasser hat eine Dichte von 1, d. h. 1 Liter Wasser (1.000 cm ³) wiegt 1 Kilogramm (1.000 g).
Dispersion	Stoffgemisch, bei dem ein oder mehrere Stoffe in einem anderen fein verteilt sind, ohne dass die Stoffe miteinander feste Verbindungen eingehen.
Emulgator	Hilfsmittel zur Bildung und Stabilisierung von Emulsionen.
Emulsion	Dispersion von Flüssigkeiten, bei der eine Flüssigkeit in Tröpfchenform in einer anderen verteilt ist. Eine Emulsion wird mithilfe von Emulgatoren stabilisiert.
Entkalker	Sauer eingestellte Spezialprodukte zum Entfernen von Kalkablagerungen in Rohrleitungen, Heizschlangen, Maschinen, an Geräten und Oberflächen, z. B. CARE Entkalker , CARE Schnell-Entkalker für den Lebensmittelbereich (Kaffeemaschinen, Heißwassererzeuger etc. – S. 61/62).
Fungizid	Mittel, das Pilze abtötet.
Gesamthärte Wasser	Die gelösten Calcium- und Magnesiumsalze bilden die Wasserhärte. Die Wasserhärte ist die Ursache für Kalkschleier und Kalkablagerungen. Die Wasserhärte wird wie folgt eingeteilt (in „Grad deutscher Härte“): <p style="text-align: center;"> 0 bis 4 °dH – sehr weich 4 bis 8 °dH – weich 8 bis 12 °dH – mittelhart 12 bis 18 °dH – ziemlich hart 18 bis 30 °dH – hart ≥30 °dH – sehr hart </p>
Hilfsstoffe	Sammelbegriff für eine Vielzahl von Inhaltsstoffen zur Verbesserung der Verarbeitbarkeit oder der Abfüllbarkeit von Produkten.
Inhibitoren	Hemmstoffe, die in der Lage sind, bestimmte chemische Reaktionen einzuschränken oder zu verhindern. Bei Reinigungsmitteln sollen z. B. Korrosionserscheinungen an Metallen verhindert werden (z. B. CARE SENTINEL Korrosionsschutzinhibitoren – S. 56).
Ionen	Atome oder Atomgruppen, die ein- oder mehrfach positiv oder negativ geladen sind.
Kalkablagerung	Hartes Wasser enthält gelöste Kalksalze, die Ursache für Kalkschleier und verstopfte, verkalkte Rohre sind. Kalkrückstände können mit säurehaltigen Produkten entfernt werden, z. B. CARE Entkalker (S. 62).
Kationisch	In Zusammenhang mit Tensiden: Bezeichnung für die elektrische Ladung des Tensidmoleküls.

Kohlenwasserstoffe	Hauptsächlich aus Erdöl gewonnene, mit Wasser nicht mischbare Verbindungen, die in der Reinigungsmittelindustrie z. B. als Kaltreiniger zum Reinigen und Entfetten von Metallteilen verwendet werden. Je nach Produktauswahl erfolgt hier eine rückstandsfreie Verdunstung oder es verbleibt ein feiner Film als Korrosionsschutz auf dem Werkstück, z. B. CARE Elektrokontakt-Reiniger (S. 63).
Komplexbildner	Zusatzstoffe zur Wasserenthärtung. Sie bewirken u. a., dass Kalksalze in Lösung bleiben und mit der Reinigungslösung fortgespült werden, ohne sich als Kalkverkrustung abzulagern.
Konservierung	Haltbarmachung von Produkten. Konservierungsmittel verhindern in wässrigen Reinigungs- und Pflegemitteln das Wachstum von Mikroorganismen, welche die Wirksamkeit der Produkte beeinträchtigen und zu Geruchsbelästigung führen können.
Konzentrat	Produkt mit möglichst hohem Wirkstoffanteil. Aktueller Trend in der Produktentwicklung, um Lagerraum, Frachtkosten, Verpackungskosten und Anwendungsgewicht – bei gleichzeitiger Schonung der Umwelt – zu reduzieren. Entsprechende Produkte können mit Wasser auf die gewünschte Anwendungskonzentration verdünnt werden.
Korrosion	Chemische oder elektrochemische Reaktion an der Oberfläche mit qualitätsmindernder Veränderung des Werkstoffes, z. B. Rost an Eisen. Korrosionsschutzmittel sind Stoffe oder Zubereitungen, die diesen Prozess verhindern oder zumindest verzögern.
Laugen	Bezeichnung für alkalisch reagierende Lösungen (s. a. Alkalien, Alkalität, Basen).
Lösungsmittel	Lösungsmittel sind organische Stoffe, die unter Normalbedingungen flüssig sind und dazu verwendet werden, andere Stoffe zu lösen, zu verdünnen, zu emulgieren oder zu suspendieren, ohne sie chemisch zu verändern.
MAK-Wert	Die Maximale Arbeitsplatz-Konzentration ist die maximal zulässige Konzentration eines Arbeitsstoffes als Gas, Dampf oder Schwebstoff in der Luft am Arbeitsplatz, die nach dem gegenwärtigen Stand der Kenntnis bei wiederholter und langfristiger, in der Regel achtstündiger Einwirkung bei einer maximal 40-stündigen Wochenarbeitszeit im Allgemeinen die Gesundheit der Beschäftigten nicht beeinträchtigt (und diese nicht unangemessen belästigt).
Netzmittel	Stoffe, die in Lösung die Oberflächenspannung von Flüssigkeiten (hauptsächlich Wasser) verringern. Diese Fähigkeit ist z. B. beim Reinigungsvorgang wichtig, um Schmutzschichten zu unterwandern und abzulösen. (s. a. Detergenzien, Seife, Surfactants, Syndets, Tenside).
Neutralisation	Einstellung des pH-Wertes einer sauer oder alkalisch reagierenden Lösung auf den Neutralwert 7. Säuren werden mit Laugen, Laugen werden mit Säuren neutralisiert.
Neutralreiniger	Reinigungsmittel mit einem pH-Wert zwischen 6,5 und 7,5. Neutralreiniger sind meist milde Reinigungsmittel zur Unterhaltsreinigung, die auch bei empfindlichen Oberflächen eingesetzt werden können, z. B. CARE Aktiv-Neutralreiniger (S. 18), für grobe Verunreinigungen sind entsprechende Spezialreiniger besser geeignet.

Oberflächenspannung des Wassers

Das Bestreben der einzelnen Wassermoleküle, aneinander festzuhalten. Sie erschwert das Eindringen des Wassers in kleinste Hohlräume und Unterwanderungen von Schmutzteilchen, um diese abzulösen. Hier wirken Tenside, indem sie die Oberflächenspannung des Wassers herabsetzen.

Pflegemittel

Oberbegriff für unterschiedliche Produkte, die weniger reinigende und desinfizierende, sondern hauptsächlich pflegende, d. h. werterhaltende Aufgaben haben. Oft verbleibt ein Schutzfilm auf der Oberfläche. Z. B. **CARE Edelstahl-Reiniger**, **CARE Cockpit Intensiv-Pflege**, **CARE Kunststoff-Intensivaktivierer** usw. (ab S. 67).

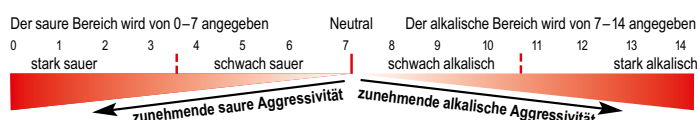
Phosphate

Salze der Phosphorsäure, wichtige Rohstoffe für Wasch- und Reinigungsmittel. Sie dienen der Wasserenthärtung und verstärken die Reinigungswirkung. Nachteil: Sie führen bei Einsatz größerer Mengen in Gewässern zur Überdüngung. Deshalb werden Phosphate heutzutage meistens durch andere Wirkstoffe ersetzt.

pH-Wert

Gibt an, ob eine Lösung sauer, neutral oder alkalisch reagiert. Der pH-Wert wird mit einer Zahl zwischen 0 und 14 ausgedrückt:

pH 0 bis pH 7 – sauer
 pH 7 – neutral
 pH 7 bis pH 14 – alkalisch



Bestimmung mit pH-Meter oder **CARE Härte-Indikatorstäbchen** (S. 42).

Salzsäure

Eine starke Säure, die selbst hartnäckige Kalkablagerungen und Verkrustungen zu lösen vermag. Nachteil: Salzsäure wirkt stark korrosiv und ist nur für säureunempfindliche Materialien geeignet. Beispiele für salzsäurehaltige Reiniger: **CARE Steinlöser** (S. 62), **CARE S 82 WC-Kalk- und Urinsteinkiller** (S. 20).

Sanitärreiniger

Spezialprodukte zum Entfernen von Wasserstein, Rostablagerungen, Kalkrückständen, Urinstein und Seifenresten auf Fliesen, Kacheln, Steingut, Glas usw. Sanitärreiniger sind säurehaltige Produkte, die außerdem waschaktive Substanzen enthalten.

Säuren

Stoffe, deren pH-Wert in wässriger Lösung <7 ist. Viele Säuren wirken in hohen Konzentrationen ätzend. Man unterscheidet zwischen anorganischen Säuren (z. B. Salzsäure) und organischen Säuren (z. B. Zitronensäure).

Seife

Ältestes bekanntes Waschmittel (seit ca. 5.000 Jahren). Unterscheidung in harte Kernseifen und weiche Schmierseifen. Vorteile: einfache Herstellung, günstiger Preis, gute biologische Abbaubarkeit, rückfettende Eigenschaften. Nachteile: Kalkseifenbildung beim Waschvorgang (sichtbar z. B. als schmierige Ränder in Waschbecken, Dusch- und Badewannen).

Silikate

Finden vor allem bei pulverförmigen Waschmitteln als Gerüststoff Verwendung. Als Inhaltsstoff von Reinigungsmitteln verstärken sie zudem die Waschwirkung.

Soda

Natriumkarbonat wird bereits seit Anfang des 20. Jahrhunderts als Alkali, das die Reinigungswirkung steigert, in vielen Produkten eingesetzt.

Surfactants	Englischer Begriff für Tenside, waschaktive Substanzen.
Syndets	Englischer Oberbegriff für synthetische waschaktive Substanzen.
Tenside	Waschaktive Stoffe, welche die Oberflächenspannung des Wassers herabsetzen und somit eine Benetzung und Ablösung von Schmutzpartikeln erleichtern. Einteilung aufgrund der elektrischen Ladung in Aniontenside, Kationtenside, nicht ionische Tenside und amphotere-Tenside.
Toxisch	Giftig. Entsprechende Produkte müssen auf dem Etikett mit dem Totenkopf als Gefahrensymbol gekennzeichnet werden. Außerdem müssen vorgeschriebene Sicherheitshinweise (R- und S-Sätze) angegeben werden.
Umweltverträglichkeit	Wichtiges Kriterium für die Entwicklung und Anwendung von Reinigungsprodukten. Moderne Produkte sollten gut biologisch abbaubar sein und Umweltgefahren bei Herstellung, Transport und Anwendung minimieren.
WAS	Waschaktive Substanzen, z. B. Seifen, Tenside usw.
Wassergefährdungsklasse (WGK)	Bezeichnung für die Einstufung von Stoffen gemäß ihrem wassergefährdenden Potenzial. WGK 0 – nicht wassergefährdend WGK 1 – schwach wassergefährdend WGK 2 – wassergefährdend WGK 3 – stark wassergefährdend
Zeolithe	Substanzen, die der Wasserenthärtung dienen und in Waschmitteln vielfach als Phosphat-ersatzstoffe eingesetzt werden.

